

## **1. ANALIZA ZMIAN W ZAGOSPODAROWANIU PRZESTRZENNYM**

**(od sierpnia 2010 roku do czerwca 2014 roku)**

### **1.1 Wstęp.**

Ocenę aktualności Studium uwarunkowań i kierunków zagospodarowania przestrzennego miasta Konina oraz miejscowych planów zagospodarowania przestrzennego dokonano w oparciu o analizę zmian w zagospodarowaniu, analizę wniosków w sprawie sporządzenia lub zmiany miejscowych planów, a także w oparciu o przebieg dotychczasowych prac planistycznych prowadzonych od sierpnia 2010 r. Opracowanie ma na celu ocenę potrzeb zmian w planach miejscowych, zoptymalizowanie działań w zakresie planowania przestrzennego w mieście oraz określenie harmonogramu sporządzania miejscowych planów lub ich zmian.

Podjęto próbę zidentyfikowania istniejących i oczekiwanych przez właścicieli nieruchomości procesów zmian zagospodarowania na poszczególnych obszarach miasta Konina. Zachodzące procesy przeanalizowano w oparciu o wydane decyzje o pozwoleniu na budowę oraz wnioski do miejscowych planów i studium. Zidentyfikowano obszary o największym ruchu inwestycyjnym, wymagające szczególnego monitorowania i aktualizowania planów miejscowych. Podjęto próbę spojrzenia na nakreślone w Studium kierunki zagospodarowania przestrzennego miasta w kontekście zaistniałych nowych uwarunkowań oraz w kontekście złożonych wniosków o zmiany w studium i miejscowych planów. Przeanalizowano zgodność studium i planów z wymaganiami określonymi w obowiązujących przepisach. W oparciu o ww. analizy dokonano oceny aktualności studium i planów oraz określono obszary wymagające działań planistycznych i zaproponowano harmonogram prac.

Obowiązujące studium m. Konina poddane zostało analizie merytorycznej celów, uwarunkowań i kierunków.

Generalnie można stwierdzić, że w okresie od uchwalenia studium w 2010 r. - zmiany w zagospodarowaniu przestrzennym miasta ukierunkowana są głównie na:

- poprawę jakości życia mieszkańców poprzez realizację budownictwa mieszkaniowego na terenie osiedli mieszkaniowych,

- poprawę jakości życia mieszkańców poprzez budowę obiektów usługowych lub adaptacji innych obiektów na potrzeby lokali usługowych, towarzyszących zabudowie mieszkaniowej,

- poprawę układu komunikacyjnego i uzbrojenia technicznego miasta, poprzez realizację nowych odcinków ulic i przebudowę istniejących oraz rozbudowę sieci uzbrojenia.

## **1.2. Analiza stanu planowania przestrzennego w mieście Koninie.**

### **1.2.1. Studium**

Obecnie zmiany Studium procedowane są w trybie ustawy z dnia 27 marca 2003r. o planowaniu i zagospodarowaniu przestrzennym przyjęte uchwałą Nr 651 z dnia 30 października 2013r. w sprawie przystąpienia do sporządzenia zmiany studium uwarunkowań i kierunków zagospodarowania przestrzennego miasta Konina oraz uchwały Nr 683 z dnia 18 grudnia 2013r. zmieniającej Uchwałę Nr 651 z dnia 30 października 2013 roku w sprawie przystąpienia do sporządzenia zmiany studium uwarunkowań i kierunków zagospodarowania przestrzennego miasta Konina. Projekt zmiany studium wraz z prognozą oddziaływania na środowisko był wyłożony do publicznego wglądu w dniach: 06.08.2014r. - 08.09.2014r.

Celem powyższych zmian jest włączenie do obszaru opracowania terenów położonych wzdłuż ulicy Kolejowej od Wiaduktu Briańskiego do Poczty Polskiej oraz uporządkowanie struktury przestrzennej terenów położonych na wyspie Pocijewo na wschód od ulicy Warszawskiej poprzez poszerzenie ilości rodzajów usług.

Spółka PKP SA prowadzi przygotowania do uruchomienia postępowania, które ma wyłonić komercyjne zagospodarowanie terenów wzdłuż ulicy Kolejowej. Przedmiotem inwestycji na powyższym terenie ma być budowa nowoczesnego centrum komunikacyjnego, które ma integrować nowy dworzec kolejowy, dworzec PKS oraz zabudowę handlowo - usługową w postaci nowoczesnego parku handlowego lub galerii handlowej. Zmiana dotycząca wyspy Pocijewo ma na celu poszerzenie rodzaju usług, które będzie można zlokalizować na tym terenie.

### **1.2.2. Plany miejscowe.**

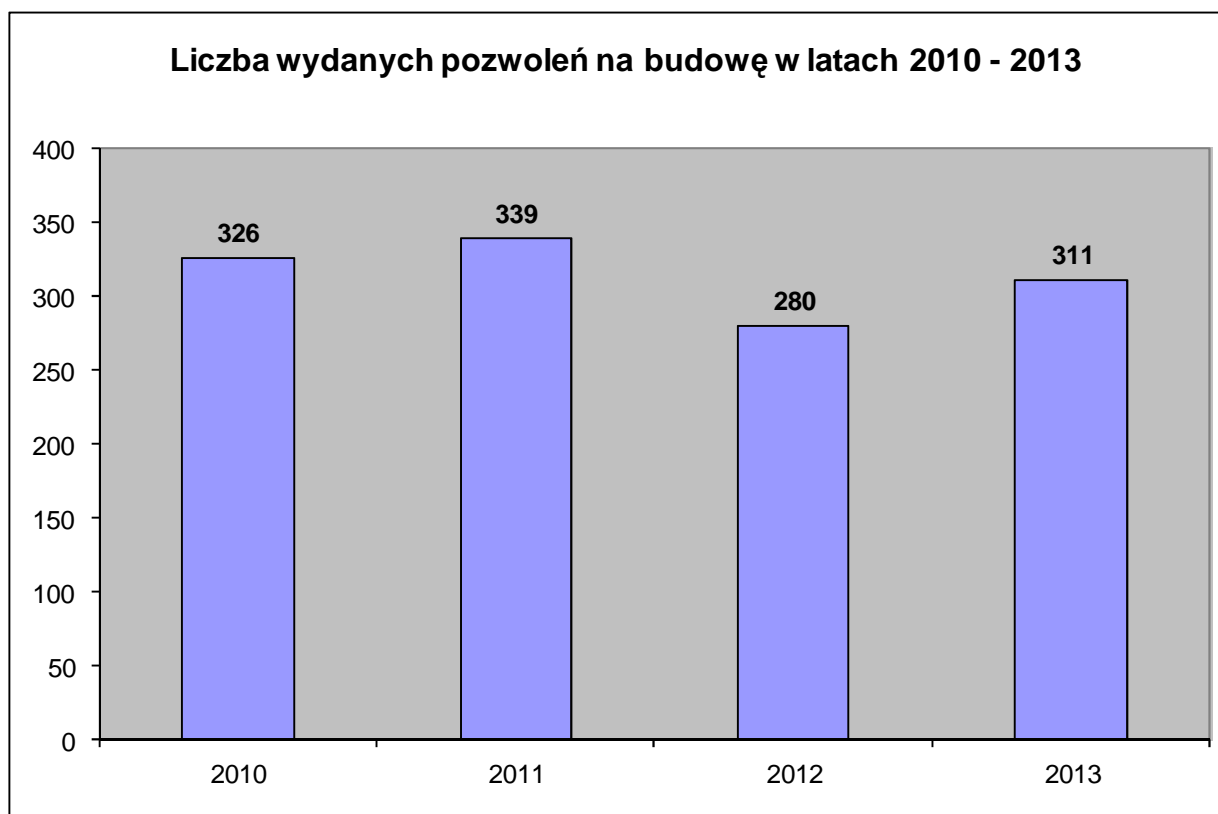
W Koninie uznano, iż najskuteczniejszym instrumentem kształtowania ładu przestrzennego, dającym największe gwarancje realizacji polityki przestrzennej określonej w studium jest plan miejscowy. W związku z czym przyjęto zasadę pokrycia miejscowymi

planami cały obszar miasta. Wyznaczenie tego ambitnego planu nastąpiło zaraz po uchwaleniu przez Sejm w 1994r. nowych przepisów dotyczących planowania przestrzennego, będących kolejnym etapem transformacji ustrojowej kraju. Podzielono wówczas obszar miasta na kilkanaście obszarów planistycznych, dla których opracowano plany miejscowe. Na dzień dzisiejszy obowiązujące plany miejscowe pokrywają 96 % powierzchni miasta. Sytuacja ta ma wpływ na znaczne uproszczenie procedur administracyjnych związanych z zagospodarowywaniem terenów, co sprzyja rozwojowi miasta.

### **1.2.3. Analiza wydanych decyzji o pozwoleniu na budowę.**

W pierwszej kolejności poświęcono uwagę decyzjom o pozwoleniu na budowę, które w sposób najdokładniejszy odzwierciedlają rzeczywiste procesy zachodzące w zagospodarowywaniu terenu.

Ilość decyzji o pozwoleniu na budowę wydanych w okresie analizowanym na obszarze całej gminy ilustruje poniższy wykres:



### 1.3. Analiza wniosków w sprawie zmiany miejscowych planów.

W związku z wdrożoną w mieście Koninie polityką sporządzenia miejscowych planów dla obszaru całej gminy, wnioski w sprawie sporządzenia lub zmiany miejscowych planów, które wpływały w okresie od sierpnia 2010 roku do czerwca 2014 roku rozpatrywano w następujący sposób. Każdy wpływający wniosek analizowano pod względem jego zgodności ze studium. W przypadku zgodności, jeżeli wniosek dotyczył obszaru, dla którego sporządzano aktualnie miejscowy plan, podejmowano próbę jego uwzględnienia, niezależnie od zaawansowania prac nad planem i etapu procedury. W przypadku, kiedy wniosek dotyczył terenu, na którym nie prowadzono jeszcze prac planistycznych, informowano o możliwości rozpatrzenia go w przyszłości, po rozpoczęciu prac planistycznych. Natomiast, kiedy wniosek dotyczył terenu, dla którego uchwalono już plan, analizowano wniosek i rozstrzygano w zależności od uznania jego wagi.

**Niniejszy wykaz obejmuje wszystkie wnioski, które złożono w analizowanym okresie.**

**kolor czerwony** - wniosek rozpatrzony negatywnie

**kolor zielony** - wniosek rozpatrzony pozytywnie

**kolor zielony PLAN** - wniosek rozpatrzony pozytywnie objęty planem

#### Gosławice:

2	Krzysztof Skorupski	262/2	Gosławice
9	Dorota i Wojciech Łukasik	724/3	Gosławice
45	Elektrobudowa S.A. Oddział Spółki	1427,1421,1422/1	Gosławice
46	Ryszard Zieliński	1427,1421,1422/1	Gosławice
47	Czesław Kowalczewski	1427,1421,1422/1	Gosławice
50	Zespół Elektrowni Pątnów Adamów- Konin S.A.	1427,1421,1422/1	Gosławice
52	Budoma Sp. z o.o.	1427,1421,1422/1	Gosławice
54	Lafarge Sp. z o.o.	1427,1421,1422/1	Gosławice
55	Agtos Polska Sp. z o.o.	1427,1421,1422/1	Gosławice
62	Muzeum Okręgowe	619/1,619/2,620	Gosławice PLAN
80	Romuald Rogaliński	249,250,251/2	Gosławice
141	Remigiusz Rogoziński	206	Gosławice

2. Krzysztof Skorupski - wniosek o zmianę przeznaczenia działki 262/2 na działkę budowlaną.

9. Dorota i Wojciech Łukasik dz. 724/3 - wniosek o mniejsze powierzchniowo działki budowlane.

45,46,47,50,52,54,55. Elektrobudowa S.A. Oddział Spółki, Ryszard Zieliński, Czesław Kowalczewski, Zespół Elektrowni Pątnów Adamów- Konin S.A., Budoma Sp., Lafarge Gips Sp. z o.o., Agtos Polska Sp. z o. o. dz. 1427,1421,1422/1 obręb Gosławice - wniosek o przeznaczenie ww. działek pod drogę publiczną.

62. Muzeum Okręgowe w Koninie Gosławicach, dz. 619/1,619/2,620 obręb Gosławice - wniosek o przeznaczenie ww. działek na cele zgodne z ustawą o gospodarce nieruchomościami.

80. Romuald Rogaliński dz. 249,250,251/2 - wniosek o zmianę przeznaczenia ww. działek na działki budowlane.

141. Remigiusz Rogoziński dz. 206 Gosławice - wniosek o przeznaczenie ww. działki z zabudowy mieszkaniowej na usługi.

## **Międzylesie**

23	Helena Przybyłek	204	Międzylesie
42	Roman i Jolanta Fabisiak	176/3	Międzylesie
49	Jolanta Kościelska	496	Międzylesie
79	Karczewski Zenon	58/1,59	Międzylesie
128	Stanisław Świentczak	180/4	Międzylesie

23. Helena Przybyłek dz. 204, obręb Międzylesie - wniosek o zmianę przeznaczenia ww. działki pod zabudowę mieszkaniową.

42. Roman i Jolanta Fabisiak dz. 176/3 Międzylesie - wniosek o wykluczenie możliwości realizacji działalności gospodarczej na działce 176/3.

49. Jolanta Kościelska dz. 496 Międzylesie - wniosek o rezygnację z poszerzenia drogi oznaczonej symbolem B05KXDx.

79. Zofia i Zenon Karczewscy - wniosek o rezygnację z wyznaczenia przebiegu drogi publicznej przez działkę 59.

128. Stanisław Świentczak - działka 180/4 - wniosek o przesunięcie drogi AD1 KDz w kierunku zachodnio- południowym o 2m.

## Morzysław, Laskówiec

40	Barbara Gronostaj	242/9,242/12,243/2,244/2	Laskówiec
41	Magdalena Płocharczyk	27/3	Morzysław PLAN
48	Anna i Paweł Korytkowscy	36/9	Laskówiec
58	Sylwester Szabelski	668	Laskówiec
76	Krystyna Pogoda	93/11	Laskówiec
82	Danuta Jurczak	81/3	Morzysław
88	Halina Baniecka	93/15	Laskówiec
90	BWE- bis B.E. Wiśniewscy sp.j.	255/2, 256/7	Laskówiec PLAN
133	Gazoprojekt.	5	Laskówiec
140	Teresa Pospieszyska	2/4	Laskówiec
19	Józef Tomaszewski	232/7	Laskówiec
85	Ewa Gilewska - Jankowska	134/1	Morzysław
86	Kowalski Kazimierz	150/11	Morzysław PLAN

40. Barbara Gronostaj dz. 242/9, 242/12, 243/2, 244/2 Laskówiec - wniosek o zmianę przeznaczenia ww. działek z zieleni ZP na zabudowę mieszkaniową.

41. Magdalena Płocharczyk, dz. 27/3 obręb Morzysław, przy ulicy Działkowej - wniosek o likwidację na ww. działce ciągu pieszo - jezdnego oznaczonego w obowiązującym planie symbolem KD- P.

48. Anna i Paweł Korytkowscy dz. 36/9, Laskówiec - wniosek o likwidację przeznaczenia części ww. działki pod drogę publiczną.

58. Sylwester Szabelski dz. 668 obręb Laskówiec - wniosek o likwidację przeznaczenia ww. działki pod drogę publiczną.

76. Krystyna Pogoda dz. 93/11 obręb Laskówiec - wniosek o likwidację przeznaczenia ww. działki pod drogę publiczną.

82. Danuta Jurczak dz. 81/3 obręb Morzysław - wniosek o przeznaczenie ww. działki pod zabudowę mieszkaniową.

88. Halina Baniecka dz. 93/15 obręb Laskówiec - wniosek o przeznaczenie ww. działki pod zabudowę mieszkaniową.

90. BWE - bis B.E. Wiśniewscy dz. 255/2, 256/7 obręb Laskowiec - wniosek o zmianę wskaźników urbanistycznych.

133. Gazoprojekt - dz. 5 obręb Laskówiec - wniosek o uwzględnienie gazociągu DN 300 relacji Koło - El. Konin.

140. Teresa Pospieszńska - dz. 2/4 - Laskówiec - wniosek o zmianę z terenów rolnych na zabudowę mieszkaniową.

19. Józef Tomaszewski, dz. 232/7 - wniosek o poszerzenie linii zabudowy i przeznaczenie terenu pod działalność uciążliwą.

85. Ewa Gilewska - Jankowska, dz. 134/1 - wniosek o zmianę przeznaczenia ww. działki z upraw polowych na zabudowę mieszkaniową.

86. Kazimierz Kowalski dz. 150/11 Morzysław - wniosek o zmianę zapisów odnośnie ilości miejsc parkingowych.

### Starówka

6	P.P.H.U Jacek Surdyk	Obszar oznaczony symbolem U/P2 i UO4 w planie Starówka	Starówka
15, 22.	Zdzisław Chmara	515/3	Starówka
33,39	Stanisław i Bogdan Politowicz	412/1, 449/43	Starówka PLAN
37	Wydział Rolnictwa i Gospodarki Nieruchomościami	275/2, 275/1	Starówka PLAN
61, 78	ANIMAL - Maria Maciaszek	275/1,275/2,275/3	Starówka PLAN
70	Mateusz Cieślak	Wykorzystanie terenu u zbiegu ulic Dmowskiego i Kościuszki pod MW	Starówka PLAN
77	Bogdan Politowicz	449/43, 412/1	Starówka PLAN
89	Stanisław i Barbara Jareccy	424/2	Starówka PLAN
91	Roman Zawisny	466/7	Starówka
111	PKS	2511/4, 254/5,478/3,478/4	Starówka PLAN
126	Zespół Szkół Centrum Kształcenia Ustawicznego	92/9	Starówka PLAN
129	Adam Kubacki	545	Starówka
137	Tadeusz Jucyk	72/2,75	Starówka
138	Nierychło, Janiak, Rogacki	1011,1010,1015,1013,1014, 1017,1018,1047	Starówka

6. P.P.H.U. Jacek Surdyk - wniosek o ustalenie przeznaczenia obszaru oznaczonego symbolem U/P2 i UO4 w planie Starówka (Polmos) na zabudowę mieszkaniową wielorodzinną z usługami w parterach.

15,22. Zdzisław Chmara dz. 515/3 - wniosek o umożliwienie rozbudowy budynku - narożnik ul. 3 Maja i ul. Żwirki Wigury.

33,39. Stanisław i Bogdan Politowicz dz. 412/1, 449/43 Starówka - wniosek o likwidację przeznaczenia ww. działki pod drogę publiczną.

37. Wydział Rolnictwa i Gospodarki Nieruchomościami dz. 275/2, 275/1 (Synagoga) wniosek o zmianę zapisu na usługi nieuciążliwe.

61, 78. ANIMAL - Maria Maciaszek - dz. 275/1, 275/2, 275/3 - wniosek o przeznaczenie terenu pod zabudowę restauracji, hotelu, zabudowy wielorodzinnej.

70. Mateusz Cieślak, wniosek o przeznaczenie terenu u zbiegu ulic Dmowskiego i Kościuszki pod MW (przy parku).

77. Bogdan Politowicz - wniosek o nieprzeznaczenie pasa o szerokości około 1m na ciąg pieszo - jezdny.

89. Stanisław i Barbara Jareccy - dz. 424/2 - wniosek o przesunięcie pasa drogowego, w kierunku północnym.

91. Roman Zawisny- dz. 466/7 - wniosek o likwidację wskaźnika miejsc postojowych na działce - MU 42.

111. PKS - dz. 2511/4, 254/5, 478/3, 478/4 - wniosek o przeznaczenie ww. działek pod czterokondygnacyjną zabudowę mieszkaniową wielorodzinną typu osiedlowego i zabudowę związaną z usługami komercyjnymi.

126. Zespół Szkół Centrum Kształcenia Ustawicznego - działka 92/9 - wniosek o zmianę linii zabudowy na ww. działkach.

129. Adam Kubacki - działka 545 - wniosek o dopuszczenie lokalizacji zabudowy gospodarczej i garażowej.

137. Tadeusz Jucyk - działka 72/2,75 - wniosek o zmianę parametrów zabudowy usługowej.

138. Nierychło, Janiak, Rogacki - działka 1011,1010,1015,1013,1014, 1017,1018,1047 - wniosek o zmianę przeznaczenia pod zabudowę mieszkaniową jednorodziną i usługową na zabudowę wielorodzinną i usługową.

## Niesłusz

11	Pradera Galeria Konin sp.z o.o.	34/3,34/18,34/6,34/7,34/11, 34/21,596/9,596/10	Niesłusz PLAN
12	Grażyna Buczek	133/2,137/1,2538,132/2, 2539, 2536, 2537, 139/5,2535,139/6, 140/2,123/1, 124/7,123/2,124/5, 124/8,121/6,121/5,122,121/3,121/4	Niesłusz PLAN
24	Anbud Firma remontowo - Budowlana Andrzej Łykowski	76/2,79/8,80/3,80/1	Niesłusz



27	Krystyna Kantorowska	307/1	Niesłusz
44	Anna i Mieczysław Bogaczyńscy	385	Niesłusz
51	Zbigniew Podlas	343/1	Niesłusz
67	Wydział Drogownictwa	294/1 zmienić przebieg ulicy Makowskiego	Niesłusz PLAN
73	Zbigniew Podlas	343/1	Niesłusz
115, 120	Małgorzata Radolska	działka przy ulicy Leśnej 1	Niesłusz
123	Milenium Inwestycje Sp. z o.o.	583,584	Niesłusz
127	Anna i Mirosław Bogaczyńscy	385	Niesłusz
130	Wydział Gospodarki Nieruchomościami	166/3	Niesłusz

11. Pradera Galeria Konin sp. z o.o. dz. 34/3,34/18,34/6,34/7,34/11, 34/21,596/9,596/10 - wniosek o zwiększenie powierzchni obiektów handlowych o powierzchni sprzedaży powyżej 2000 m<sup>2</sup> i umożliwienie rozbudowy centrum handlowego.

12. Grażyna Buczek, dz. 133/2, 137/1, 2538, 132/2, 2539, 2536, 2537, 139/5, 2535, 139/6, 140/2, 123/1, 124/7, 123/2, 124/5, 124/8, 121/6, 121/5, 122, 121/3, 121/4 Niesłusz - wniosek o możliwość lokalizacji obiektu handlowo - usługowego powyżej 2000 m<sup>2</sup> oraz terenu parkingów i usług.

24. Anbud Firma Remontowo - Budowlana Andrzej Łykowski, dz. 76/2,79/8,80/3,80/1 obręb Niesłusz - wniosek o przeznaczenie ww. działek pod obiekt usługowo - handlowy o powierzchni poniżej 2000 m<sup>2</sup>.

27. Krystyna Kantorowska, dz.307/1 - wniosek o umożliwienie dojazdu do działki z drogi miejskiej.

44. Anna i Mieczysław Bogaczyńscy, dz. 385 obręb Niesłusz, wniosek o zmianę przebiegu drogi publicznej.

51. Zbigniew Podlas dz. 343/1, obręb Niesłusz - wniosek o likwidację sięgacza dojazdowego.

67. Wydział Drogownictwa, dz. 294/1 Niesłusz - wniosek o zmianę przebiegu ulicy Makowskiego.

73. Zbigniew Podlas, dz. 343/1 obręb Niesłusz - wniosek o likwidację sięgacza dojazdowego.

115,120. Małgorzata Radolska, działka przy ulicy Leśnej 1 - Niesłusz - wniosek o dopuszczenie lokalizacji usług na działce.

123. Milenium Inwestycje, działki 583 i 584 - Niesłusz - wniosek o dopuszczenie funkcji biurowej, handlowej i usługowej.

127. Anna i Mirosław Bogaczyńscy, działka 385 - Niesłusz - wniosek o połączenie ulic Wypiańskiego i Witkiewicza.

130. Wydział Gospodarki Nieruchomościami - działka 166/3 - wniosek o przeprojektowanie drogi biegnącej przez tereny wzdłuż działki PKP.

### Osada

17	Daniela i Stanisław Kordylewscy	302	Osada
56	Danuta Mierkiewicz	149	Osada

17. Daniela i Stanisław Kordylewscy dz. 302 Osada - wniosek o dopuszczenie lokalizacji zabudowy mieszkaniowej.

56. Danuta Mierkiewicz dz. 149 obręb Osada - wniosek o dopuszczenie lokalizacji zabudowy mieszkaniowej.

### Chorzeń

7	Grażyna i Władysław Mejer	752/4	Chorzeń PLAN
16	Barbara Myślińska	384/4,384/5,384/6,384/7	Chorzeń PLAN
20	Karolina Grządzielewska	613	Chorzeń PLAN
75	Romuald Głowacki	133/3, 133/5, 133/9, przesunięcie linii zabudowy, zniesienie trzech ciągów pieszo - rowerowych	Chorzeń
132	Witold Mixtacki, Leszek Długokęcki, Mirosław Kędziński	1593, 1592, 1611	Chorzeń
136	Zofia Łukaszewska i Henryk Łukaszewski	977	Chorzeń

7. Mejer, dz. 752/4 - wniosek o likwidację projektowanego pasa drogowego - ulica Poznańska. Prawidłowe skrzyżowanie ulicy Poznańskiej z ulicą Kleczewską wymaga tak szerokiego pasa drogowego.

16. Barbara Myślińska dz. 384/4,384/5,384/6,384/7, Chorzeń - wniosek dot. budowy obiektu handlowego o powierzchni powyżej 2000 m<sup>2</sup> przy ulicy Spółdzielców.

20. Karolina Grządzielewska, dz. 613 obręb Chorzeń - wniosek o przeznaczenie działki pod zabudowę usługowo - mieszkaniową.

75. Romuald Głowacki dz. 133/3, 133/5, 133/9 obręb Chorzeń - wniosek o przesunięcie linii zabudowy i likwidację trzech ciągów pieszo - rowerowych.

132. Witold Mixtacki, Leszek Długokęcki, Mirosław Kędziński - działki 1593, 1592, 1611 - wniosek o przeznaczenie ww. działek pod zabudowę mieszkaniową jednorodzinną.

136. Zofia Łukaszewska - działki 977 - wniosek o przeznaczenie ww. działki pod zabudowę mieszkaniową.

### Przydziałki

30	Izabela i Dariusz Bugaj	1622	Przydziałki PLAN
32	Wydział Geodezji i Katastru	1621/5	Przydziałki PLAN
43	Elżbieta i Józef Puchalscy, Ewa i Janusz Walkowiak, Maria i Grzegorz Jakubowscy, Włodzimierz Szymański, Izabela i Dariusz Bugaj	1609/1,1609/4,1609/5, 1621/1,1621/5,1608/1,2,3,4,5,	Przydziałki PLAN
64	Wydział Geodezji i Katastru	1621/5, 1609/1,1609/4,1609/5, 1621/1,1621/5,1608/1,2,3,4,5	Przydziałki PLAN
68,93	Zbigniew Witkowski	1675/90, 1675/19	Przydziałki PLAN
81	Bożena i Zdzisław Chmara	671,672,673,674/1	Przydziałki
87	Zofia i Czesław Żmuda	819/3,1678/3	Przydziałki
121	Marianna Orczyk, Jagoda Niemiec	504, 506/10	Przydziałki
134	Róża Poturała	411/5	Przydziałki

30. Izabela i Dariusz Bugaj - dz. 1622 - wniosek o poszerzenie ulicy Perłowej z zachowaniem pasa zieleni o szer. 5m.

32. Wydział Geodezji i Katastru - dz. 1621/5 - wniosek o wydzielenie działki gruntu pod drogę publiczną (narożne ścięcie linii rozgraniczających na skrzyżowaniu ulic: Topazowa i Perełkowa).

43,64. Elżbieta i Józef Puchalscy, Ewa i Janusz Walkowiak, Maria i Grzegorz Jakubowscy, Włodzimierz Szymański, Izabela i Dariusz Bugaj - dz. 1609/1,1609/4,1609/5, 1621/1, 1621/5, 1608/1,2,3,4,5, obręb Przydziałki - wniosek o przesunięcie drogi publicznej oznaczonej symbolem KD w taki sposób, aby projektowane ścięcia narożne tej drogi nie wchodziły w granice w/w nieruchomości.

68, 93. Zbigniew Witkowski - dz. 1675/90, 1675/19 obręb Przydziałki - wniosek o dopuszczenie realizacji na ww. działkach obiektów handlowych o powierzchni powyżej 2000 m<sup>2</sup>.

81. Zdzisław Chmara - dz. 671,672,673,674/1 obręb Przydziałki - wniosek o zmianę wysokości do 8m na budynkach usługowych.

87. Zofia i Czesław Żmuda - dz. 819/3,1678/3 - wniosek o przeznaczenie ww. działek pod zabudowę mieszkaniową jednorodzinną,

121. Marianna Orczyk, Jagoda Niemiec - dz. 504, 506/10 obręb Przydziałki - wniosek o zmianę przeznaczenia z terenów zielonych na tereny zabudowy mieszkaniowej jednorodzinnej.

134. Róża Poturała - dz. 411/5 obręb Przydziałki - wniosek o zmianę przeznaczenia ww. działki na nieuciążliwą działalność lub zabudowę mieszkaniową.

### Wilków

21	Henryka i Roman Lewandowscy	1424/2	Wilków PLAN
34	Krystyna i Tadeusz Barczyk	1072/4	Wilków PLAN
69	Andrzej Wojnarowski	zmiana drogi 9KDL - przesunięcie o 30 m	Wilków
99	Maria Ładecka	działka 1537 obręb Wilków zmniejszenie powierzchni terenu oznaczonego symbolem 7 P,U do granic terenu 8 P,U. Teren oznaczony symbolem 7 P,U przeznaczyć pod MN,U	Wilków
100	Marianna Cebulska	działki 1176/2,1177 obręb Wilków zmniejszenie powierzchni terenu oznaczonego symbolem 7 P,U do granic terenu 8 P,U. Teren oznaczony symbolem 7 P,U przeznaczyć pod MN,U	Wilków
101	Dorota Rzeszotarska	działka 1536 obręb Wilków zmniejszenie powierzchni terenu oznaczonego symbolem 7 P,U do granic terenu 8 P,U. Teren oznaczony symbolem 7 P,U przeznaczyć pod MN,U	Wilków
102	Anna Muszyńska	działka 792 obręb Wilków zmniejszenie powierzchni terenu oznaczonego symbolem 7 P,U do granic terenu 8 P,U. Teren oznaczony symbolem 7 P,U przeznaczyć pod MN,U	Wilków
103	Pawlak Henryk	działka 1021 obręb Wilków zmniejszenie powierzchni terenu oznaczonego symbolem 7 P,U do granic terenu 8 P,U. Teren oznaczony symbolem 7 P,U przeznaczyć pod MN,U	Wilków
104	Grzegorz Buciak	działka 1060 obręb Wilków zmniejszenie powierzchni terenu oznaczonego symbolem 7 P,U do granic terenu 8 P,U. Teren oznaczony symbolem 7 P,U przeznaczyć pod MN,U	Wilków

142	Karol Owczarek	1038/5	Wilków
143	Tomasz Jaśniewicz	1035/2	Wilków
144	Piotr Piaskowski	1037/4	Wilków
145	Krzysztof Walczak	1037/5	Wilków

21. Henryka i Roman Lewandowscy - dz. 1424/2 obręb Wilków - wniosek o przywrócenie drogi na całej działce, przez którą przechodzi kanalizacja i jest oświetlenie.

34. Krystyna i Tadeusz Barczyk - dz.1072/4 Wilków - wniosek o likwidację drogi publicznej na ww. działce.

69. Andrzej Wojnarowski, zmiana drogi 9KDL - wniosek o przesunięcie drogi o 30 m w planie zagospodarowania przestrzennego w rejonie ulic Europejskiej - Brzozowej - Wilków.

99. Maria Ładecka - działka 1537 obręb Wilków - wniosek o zmniejszenie powierzchni terenu oznaczonego symbolem 7 P,U do granic terenu 8 P,U. Teren oznaczony symbolem 7 P,U przeznaczyć pod MN,U.

100. Marianna Cebulska - działki 1176/2,1177 obręb Wilków - wniosek o zmniejszenie powierzchni terenu oznaczonego symbolem 7 P,U do granic terenu 8 P,U. Teren oznaczony symbolem 7 P,U przeznaczyć pod MN,U.

101. Dorota Rzeszotarska - działka 1536 obręb Wilków - wniosek o zmniejszenie powierzchni terenu oznaczonego symbolem 7 P,U do granic terenu 8 P,U. Teren oznaczony symbolem 7 P,U przeznaczyć pod MN,U.

102. Anna Muszyńska - działka 792 obręb Wilków - wniosek o zmniejszenie powierzchni terenu oznaczonego symbolem 7 P,U do granic terenu 8 P,U. Teren oznaczony symbolem 7 P,U przeznaczyć pod MN,U.

103. Henryk Pawlak - działka 1021 obręb Wilków - wniosek o zmniejszenie powierzchni terenu oznaczonego symbolem 7 P,U do granic terenu 8 P,U. Teren oznaczony symbolem 7 P,U przeznaczyć pod MN,U.

104. Grzegorz Buciak - działka 1060 obręb Wilków - wniosek o zmniejszenie powierzchni terenu oznaczonego symbolem 7 P,U do granic terenu 8 P,U. Teren oznaczony symbolem 7 P,U przeznaczyć pod MN,U.

142. Karol Owczarek - dz. 1038/5 - Wilków - wniosek o przesunięcie linii zabudowy w kierunku drogi.

143. Tomasz Jaśniewicz - dz. 1035/2 - Wilków - wniosek o przesunięcie linii zabudowy w kierunku drogi.

144. Piotr Piaskowski - dz. 1037/4 - Wilków - wniosek o przesunięcie linii zabudowy w kierunku drogi.

145. Krzysztof Walczak - dz. 1037/5 - Wilków - wniosek o przesunięcie linii zabudowy w kierunku drogi.

### Czarków, Glinka

1,36	PGKiM	333/110	Glinka
8	Centrum Kultury i Sztuki	284/1,250/1,250/22	Czarków
28,31	Grażyna Matuszak	1546	Czarków
57	Artur Kuśmierczak	253/4	Czarków
60	Spółdzielnia Mieszkaniowa Zatorze	1577	Czarków PLAN
63	Spółdzielnia Mieszkaniowa Zatorze	1676	Czarków
66,72	Przedsiębiorstwo Usługowe WART - EKO	13/55,13/54,13/57,13/56, 13/53,12/1	Czarków
83	Spółdzielnia Mieszkaniowa Zatorze	179,178/4,176/7,175/9,172/8, 162,163/3,164/4	Czarków
94	PKP S.A. Oddział Gospodarki Nieruchomościami	250/28,250/29,250/30	Czarków
114	Jadwiga i Stefan Czarczyńscy	333/10,336/1,333/11	Glinka
135	Damian Czerniejewski	1605,1608	Czarków
19	Józef Tomaszewski	232/7	Glinka
125	Centrum Doskonalenia Nauczycieli	71/14,71/15,71/18,71/27	Glinka
147	Wydział Drogownictwa	235/23	Czarków
71	Wydział Gospodarki Nieruchomościami	421/4	Glinka

1,36. Przedsiębiorstwo Gospodarki Komunalnej i Mieszkaniowej - wniosek o przekształcenie części terenu o powierzchni około 30 x 30 pod parking.

8. Centrum Kultury i Sztuki dz. 284/1,250/1,250/22 wniosek o dopuszczenie rozbudowy wieży ciśnień przy ulicy Kolejowej.

28,31. Grażyna Matuszak - wniosek o przeznaczenie ww. działki pod działalność handlowo - usługową.

57. Artur Kuśmierczak - dz. 253/4 obręb Czarków - wniosek o zmianę konstrukcji dachu i nachylenia dachu.

60. Spółdzielnia Mieszkaniowa Zatorze - dz. 1577 obręb Czarków - wniosek o przeznaczenie pod parking z zieleni parkowej.

63. Spółdzielnia Mieszkaniowa Zatorze - dz. 1676 obręb Czarków - wniosek o przeznaczenie pod parking z zieleni parkowej.

66,72. Przedsiębiorstwo Usługowe WART - EKO - dz. 13/55,13/54,13/57,13/56, 13/53,12/1 obręb Czarków -wniosek o przeznaczenie ww. działek pod zabudowę obiektami usługowymi powyżej 2000<sup>2</sup>.

83. Spółdzielnia Mieszkaniowa Zatorze - dz. 179,178/4,176/7,175/9,172/8,162,163/3,164/4 - wniosek o zapewnienie dojazdu do ww. działek.

94. PKP S.A. Oddział Gospodarki Nieruchomościami - dz. 250/28,250/29,250/30 - wniosek o zmianę przeznaczenie terenu z funkcji usług nieuciążliwych, usług centrotwórczych na tereny zabudowy usługowej.

114. Jadwiga i Stefan Czarczyńscy dz. 333/10, 336/1, 333/11 - obręb Glinka - wniosek o korektę szerokości pasa drogowego i przeznaczenie jego części pod MN.

135. Damian Czerniejewski dz. 1605,1608 - obręb Czarków - wniosek o zmianę przeznaczenia terenu z istniejącego parkingu na usługi nieuciążliwe.

19. Józef Tomaszewski - działka 232/7- obręb Glinka - wniosek o przesunięcie linii zabudowy.

125. Centrum Doskonalenia Nauczycieli - działki 71/14,71/15,71/18,71/27 obręb Glinka - wniosek o przeznaczenie ww. działki pod usługi nieuciążliwe na usługi oświaty.

147. Wydział Drogownictwa - działki 235/23 obręb Czarków - wniosek o przeznaczenie ww. działki pod parking.

71. Wydział Gospodarki Nieruchomościami - dz. 421/4 obręb Glinka – wniosek o zmianę przeznaczenia terenu oznaczonego symbolem CP na teren zabudowy mieszkaniowej jednorodzinnej.

### **Pawłówek**

13	Czesław Łajdecki	28/10	Pawłówek PLAN
14	Jarosław Kurzawa	337/2,337/3,337/4, 337/5,337/6,337/8,337/9, 338/2,338/3,338/4	Pawłówek PLAN
29	Mariusz Szczap	736,737,738	Pawłówek
84	Ewa Elsaman	174/3	Pawłówek
122	Dawid Skowron	351/3	Pawłówek

13. Czesław Łajdecki - dz. 28/10 obręb Pawłówek - wniosek o zmianę zapisu mpzp z zabudowy mieszkaniowej na parking - plan już uchwalony i opublikowany.

14. Jarosław Kurzawa - dz. 337/2, 337/3, 337/4, 337/5, 337/6, 337/8, 337/9, 338/2, 338/3, 338/4 - wniosek o umożliwienie rozbudowy istniejącej powierzchni magazynowej.

29. Mariusz Szczap, Wioleta Kaczmarek - dz. 736,737,738 Pawłówek - wniosek o możliwość budowy budynku wielorodzinnego.

84. Ewa Elsaman - dz. 174/3 Pawłówek - likwidacja drogi.

122. Dawid Skowron - dz. 351/3 Pawłówek - wniosek o zmianę przeznaczenia części działki na zapis umożliwiający prowadzenie działalności gospodarczej.

### **Pątnów, Maliniec**

3	Mirosława i Paweł Sapalscy	515	Pątnów
18	AGREN Zakład Inżynierii Środowiska	178/2, 178/1,546, 198, 188, 190,195, 173, 172, 184/2, 184/1, 545/23,545/25,545/19, 545/25,545/20,545/17,545/18, 183/2,545/7,545/6,433/4,434/6, 434/1,450/1,454/1,455/3,457/1,455/2,456,457/2	Pątnów PLAN
38	Rudolf Albrecht, Marzena Albrecht	377/11, 377/16, 377/15,377/14,377/10,377/9	Pątnów
59	Wydział Gospodarki Komunalnej	312	Maliniec PLAN
65	Leszek Czapla	557/13	Maliniec PLAN
131	Józef Rybacki, Zofia Rybacka	175/2	Maliniec
139	Boryszew S.A	Siłownie wiatrowe	Maliniec
146	Thermisto	297/1	Maliniec

3. Mirosława i Paweł Sapalscy dz. 515 - wniosek o przeznaczenie ww. działki pod funkcję rekreacyjną.

18. AGREN Zakład Inżynierii Środowiska - dz. 178/2, 178/1,546, 198, 188, 190,195, 173, 172, 184/2, 184/1, 545/23,545/25,545/19,545/25,545/20,545/17,545/18, 183/2,545/7,545/6, 433/4, 434/6,434/1,450/1,454/1,455/3,457/1,455/2,456,457/2 obręb Pątnów - wniosek o uwzględnienie obszaru pod planowaną lokalizację farmy wiatrowej składającej się z około 13 siłowni wiatrowych o mocy maksymalnej 13 MW.

38. Rudolf Albrecht i Marzena Albrecht - dz. 377/11, 377/16, 377/15,377/14,377/10,377/9 Pątnów - wniosek o dopuszczenie zabudowy pawilonami i domami kempingowymi.

59. Wydział Gospodarki Komunalnej - dz. 312 obr. Maliniec - wniosek o przeznaczenie terenu pod cmentarz komunalny.

65. Leszek Czapla - dz. 557/13 obręb Maliniec - wniosek o umożliwienie realizacji zabudowy usługowej na ww. działce. Obecnie w planie jest zieleń parkowa i przemysł.

131. Józef Rybacki i Zofia Rybacki - działki 175/2 - wniosek o zmianę przebiegu drogi.

139. Boryszew S.A. - Maliniec - wniosek o możliwość lokalizacji siłowni wiatrowej.

146. Thermisto - dz. 297/1 Maliniec - wniosek o likwidację drogi.



## Łęczyn

4	Pfeifer i Langen Polska S.A.	działki byłej Cukrowni Gosławice	Łęczyn PLAN
26	Hurtownia Artykułów Elektrycznych	206/1	Łęczyn PLAN
53	Łukasiewicz Błażej	zmienić kategorie dróg dojazdowych	Łęczyn PLAN

4. Pfeifer i Langen Polska S.A - wniosek o przeznaczenie działki byłej Cukrowni Gosławice pod zabudowę usługową, mieszkaniową, letniskową.

26.Hurtownia Artykułów Elektrycznych PH Art. - El.J.Kościuch i Wspólnicy Sp.j. dz. 206/4 obręb Łęczyn - wniosek o umożliwienie rozbudowy istniejącego obiektu.

53. Łukasiewicz Błażej - wniosek o zmianę kategorii dróg dojazdowych w sąsiedztwie działki 107/3 obręb Łęczyn.

## Nowy Dwór

5	Sławomir Radzimski	123/11, 123/10	Nowy Dwór
10	Jerzy Pawlak	13/2,14,15,16,17,18/1, 18/2, 19/1,20,21/1,23	Nowy Dwór
25	Zbigniew Bryłka	966,1042	Nowy Dwór PLAN
35	Agnieszka i Mariusz Nowatkowscy	130/3,131/3	Nowy Dwór
74	Kazimierz Frydrykowski Marta Frydrykowska Anna Sieńkowska	1681/2	Nowy Dwór
92	Lech Głowacki	52, 53/1, 70,69	Nowy Dwór
95	Elżbieta i Andrzej Bryl	61,64,62,63	Nowy Dwór
96	Anna Bryl - Kapała	18/2,18/1	Nowy Dwór
97, 119	Lech Głowacki	52, 53/1,69,70	Nowy Dwór
98	Grzegorz Pińkowski	203/3	Nowy Dwór
105	Romuald Głowacki	51	Nowy Dwór
106	Ewelina Swędrowska	53/2	Nowy Dwór
107	Helena i Antoni Bryl	19/1	Nowy Dwór
108	Zuzanna Warzych	20/3, 20/4	Nowy Dwór
109	Irena Pawlak i Zofia Szymczak	72,71	Nowy Dwór
110	Irena Pawlak i Zofia Szymczak	71	Nowy Dwór
112, 113	Aldona i Andrzej Kościelscy	67,68	Nowy Dwór
116	Zdzisława i Tadeusz Borkiewicz	54,	Nowy Dwór
117	Maria i Błażej Walczak	57,58,59,60,	Nowy Dwór
118	Ewelina Swędrowska	53/2,	Nowy Dwór
124	Karolina Hampel - Perkowska	1677,	Nowy Dwór

5. Sławomir Radzimski - dz. 123/11, dz. 123/10 - wniosek o zmianę zapisu CPP - ciągu pieszo rowerowego na drogę dojazdową.
10. Jerzy Pawlak - dz. 13/2,14,15,16,17,18/1,18/2, 19/1, 20,21/1,23 -wniosek o przeznaczenie terenu pod budowę farmy wiatrowej.
25. Zbigniew Bryłka - dz. 966,1042 obręb Nowy Dwór - wniosek o likwidację ciągu pieszo - rowerowego 2 KX.
35. Agnieszka i Mariusz Nowatkowscy - dz.130/3, 131/3 - wniosek o zmniejszenie KJ.
74. Kazimierz Frydrykowski, Marta Frydrykowska, Anna Sieńkowska - dz.1681/2 - wniosek o zmianę przeznaczenia ZP na zabudowę mieszkaniową.
- 92,119. Lech Głowacki - dz.52,53/1,70,69 - wniosek o zmianę przeznaczenia z aktywizacji gospodarczej na zabudowę mieszkaniową.
95. Elżbieta i Andrzej Bryl - dz. 61,64,62,63 - wniosek o zmianę przeznaczenia z aktywizacji gospodarczej na zabudowę mieszkaniową z dopuszczeniem usług.
96. Anna Bryl - Kapała - dz. 18/2, 18/1 - wniosek o zmianę przeznaczenia z aktywizacji gospodarczej na zabudowę mieszkaniową z dopuszczeniem usług.
97. Lech Głowacki - dz.52,53/1,69,70 - wniosek o zmianę przeznaczenia z aktywizacji gospodarczej na zabudowę mieszkaniową z dopuszczeniem usług.
98. Grzegorz Pińkowski - dz.203/3 - wniosek o dopuszczenie zabudowę w granicy.
105. Romuald Głowacki - dz.51 - wniosek o zmianę przeznaczenia z aktywizacji gospodarczej na zabudowę mieszkaniową.
106. Ewelina Swędrowska - dz.53/2 - wniosek o zmianę przeznaczenia z aktywizacji gospodarczej na zabudowę mieszkaniową.
107. Antoni Bryl - dz.19/1 - wniosek o zmianę przeznaczenia z aktywizacji gospodarczej na zabudowę mieszkaniową.
108. Zuzanna Warzych- dz. 20/3, 20/4 - wniosek o zmianę przeznaczenia z aktywizacji gospodarczej na zabudowę mieszkaniową.
109. Irena Pawlak, Zofia Szymczak- dz. 72, 71 - wniosek o zmianę przeznaczenia z aktywizacji gospodarczej na zabudowę mieszkaniową.
110. Irena Pawlak, Zofia Szymczak- dz.71 - wniosek o zmianę przeznaczenia z aktywizacji gospodarczej na zabudowę mieszkaniową.
- 112,113. Aldona i Andrzej Kościelscy - dz. 67, 68 - wniosek o zmianę przeznaczenia z aktywizacji gospodarczej na zabudowę mieszkaniową.
116. Zdzisława i Tadeusz Borkiewicz - dz. 54 - wniosek o zmianę przeznaczenia z aktywizacji gospodarczej na zabudowę mieszkaniową.

117. Maria i Błażej Walczak - dz. 57, 58, 59, 60 - wniosek o zmianę przeznaczenia z aktywizacji gospodarczej na zabudowę mieszkaniową.

118. Ewelina Swędrowska - dz. 53/2 - wniosek o zmianę przeznaczenia z aktywizacji gospodarczej na zabudowę mieszkaniową.

124. Karolina Hampel - Perkowska - dz. 1677 - wniosek o zmianę wnioskowanej działki na tereny zieleni.



1- wnioski rozpatrzone negatywnie

2- wnioski rozpatrzone pozytywnie

Od sierpnia 2010 r. do grudnia 2012 r do Urzędu Miejskiego w Koninie wpłynęło 86 wniosków o zmiany w obowiązujących planach z czego 20 wniosków jest już objętych planami miejscowymi, a 5 wniosków jest niezgodnych z zapisami studium.

W 2013 roku wpłynęło 47 wniosków, a od stycznia do końca czerwca 2014r. 16 wniosków.

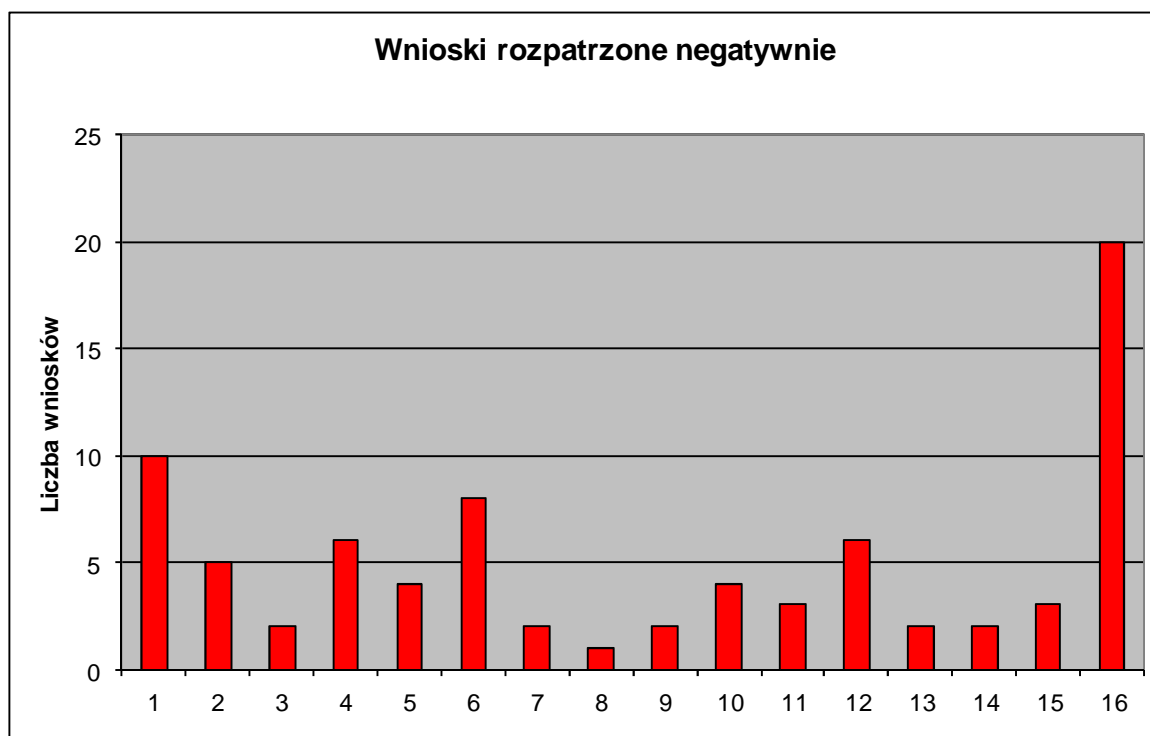
Ogółem w analizowanym okresie wpłynęło 148 wniosków z czego 86 rozpatrzono negatywnie, a 62 pozytywnie.

Część wniosków rozpatrzonych negatywnie zlokalizowana jest na projektowanych osiedlach mieszkaniowych Międzyzylesie - Zachód i Laskówiec. Plan Międzyzylesie - Zachód to całościowo rozwiązane osiedle mieszkaniowe z niezbędną infrastrukturą jaką są otwarte tereny zielone, usługi publiczne oraz komunikacja, który został uchwalony uchwałą nr 314 Rady Miasta Konina z dnia 30.06.2004 r. Wcześniej teren ten był terenem rolnym.

Podobna sytuacja zachodzi w obszarze projektowanego osiedlu Laskowiec - Grójec, gdzie planem zostało objętych około 100 ha gruntów rolnych. Przeznaczenie powyższego terenu pod zabudowę poprzedzone zostało analizą funkcjonalną obszaru oraz programem potrzeb przyszłych mieszkańców. Potrzeby te to : właściwy układ komunikacyjny, odpowiednia ilość usług, infrastruktura techniczna, miejsca do wypoczynku, rekreacji oraz ogólnie dostępna przestrzeń publiczna. Zgodnie z procedurą projekty osiedli Międzylesie Zachód i Laskówiec były szeroko konsultowane społecznie i uwzględniły większość wniosków właścicieli terenów. W trakcie projektowania wzięto pod uwagę uwarunkowania środowiskowe oraz badania geologiczne. W związku z powyższym odrzuca się wszystkie wnioski położone w granicach opracowania planów Międzylesie Zachód i Laskówiec jako ingerujące w projektowaną i przyjętą do realizacji przestrzeń urbanistyczną.

Odrzuca się wnioski o zmianę przeznaczenia terenów inwestycyjnych na tereny zabudowy mieszkaniowej, zlokalizowane w granicach opracowania planu zagospodarowania przestrzennego miasta Konina, w części dotyczącej rejonu: Poznańska- Kleczewska-Zakładowa, w północnej części miasta uchwalonego uchwałą nr 788 z dnia 25 września 2002r., ponieważ tereny te stanowią jedyne w tej części miasta, obszary przeznaczone pod inwestycje produkcyjne, składowe, magazynowe i usługowe.

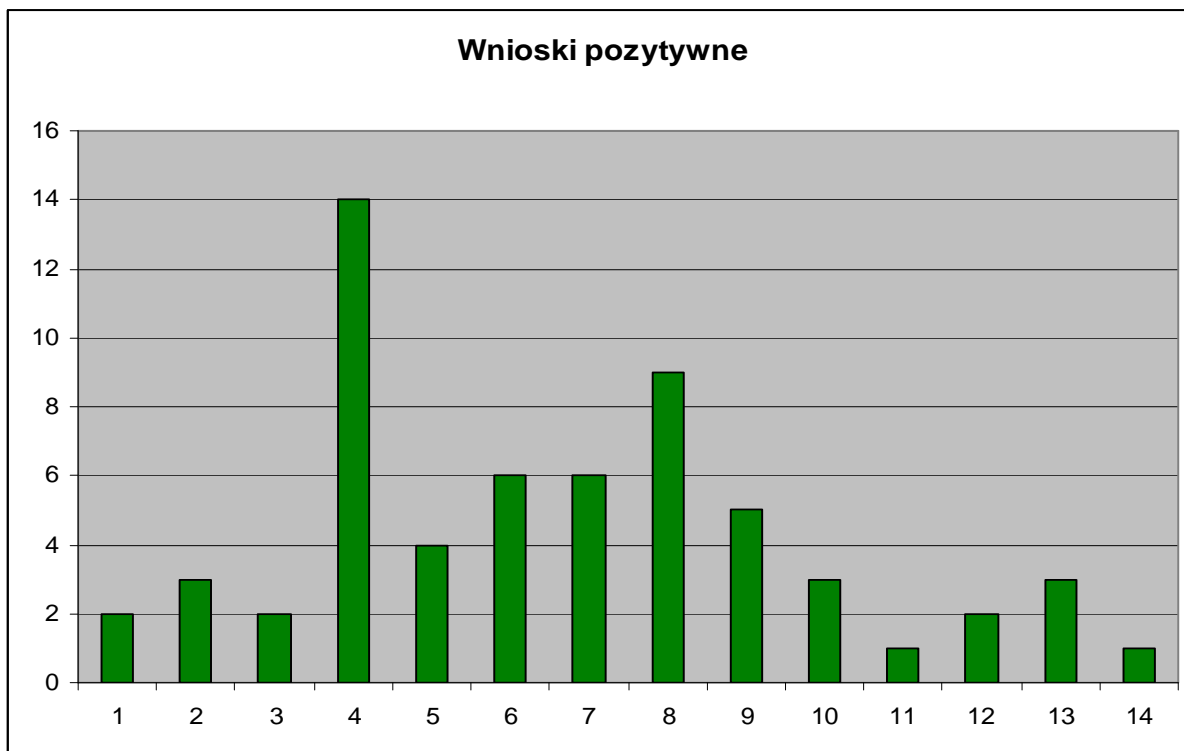
Odrzuca się wnioski o zmianę przeznaczenia terenów rolnych na tereny zabudowy mieszkaniowej, zlokalizowane w granicach opracowania planu zagospodarowania przestrzennego Konin - Osada, uchwalonego uchwałą nr 542 z dnia 26 października 2005 r., ponieważ cały obszar objęty planem stanowi obszar zagrożony występowaniem powodzi .



1. Gosławice, 2. Międzylesie, 3. Morzysław, 4. Laskówiec, 5. Starówka, 6. Niesłusz, 7. Osada, 8. Chorzeń, 9. Przydziałki, 10. Wilków, 11. Glinka, 12. Czarków, 13. Pawłówek, 14. Pątnów, 15. Maliniec, 16. Nowy Dwór



1. wnioski rozpatrzone negatywnie
2. wnioski rozpatrzone negatywnie zlokalizowane w obszarze nowoprojektowanych osiedli Międzylesie, Laskówiec oraz położone na terenach w rejonie ulicy Zakładowej i Osadzie



1.Gosławice, 2. Morzysław, 3.Laskówiec, 4.Starówka, 5.Niesłusz, 6. Chorzeń, 7.Przydziałki, 8.Wilków, 9.Czarków, Glinka, 10.Pawłówek, 11.Pątnów, 12.Maliniec, 13. Łęczyn, 14.Nowy Dwór.



1-wnioski rozpatrzone pozytywnie - 62

2-wnioski rozpatrzone pozytywnie objęte planami i w trakcie procedury planistycznej - 40

**Wykaz wniosków rozpatrzonych pozytywnie objętych planami i w trakcie procedury planistycznej**

1	Magdalena Płocharczyk	27/3	Morzysław
2	BWE- bis B.E. Wiśniewscy sp.j.	255/2, 256/7	Laskówiec
3	Kowalski Kazimierz	150/11	Morzysław
4, 5	Stanisław i Bogdan Politowicz	412/1, 449/43	Starówka
6	Wydział Rolnictwa i Gospodarki Nieruchomościami	275/2, 275/1	Starówka
7, 8	ANIMAL - Maria Maciaszek	275/1,275/2,275/3	Starówka
9, 10	Mateusz Cieślak	Wykorzystanie terenu u zbiegu ulic Dmowskiego i Kościuszki pod MW	Starówka
11	Bogdan Politowicz	449/43, 412/1	Starówka
12	PKS	2511/4, 254/5,478/3,478/4	Starówka
13	Zespół Szkół Centrum Kształcenia Ustawicznego	92/9	Starówka
14	Pradera Galeria Konin Sp. z o.o.	34/3,34/18,34/6,34/7,34/11, 34/21,596/9,596/10	Niesłusz
15	Grażyna Buczek	133/2,137/1,2538,132/2, 2539, 2536, 2537, 139/5,2535,139/6, 140/2,123/1, 124/7,123/2,124/5, 124/8,121/6,121/5,122,121/3,121/4	Niesłusz
16	Wydział Drogownictwa	294/1 zmienić przebieg ulicy Makowskiego	Niesłusz
17	Grażyna i Władysław Mejer	752/4	Chorzeń
18	Barbara Myślińska	384/4,384/5,384/6,384/7	Chorzeń
19	Karolina Grzędzielewska	613	Chorzeń
20	Izabela i Dariusz Bugaj	1622	Przydziałki
21	Elżbieta i Józef Puchalscy, Ewa i Janusz Walkowiak, Maria i Grzegorz Jakubowscy, Włodzimierz Szymański, Izabela i Dariusz Bugaj	1609/1,1609/4,1609/5, 1621/1,1621/5,1608/1,2,3,4,5,	Przydziałki
22	Wydział Geodezji i Katastru	1621/5, 1609/1,1609/4,1609/5, 1621/1,1621/5,1608/1,2,3,4,5	Przydziałki
23,24	Zbigniew Witkowski	1675/90, 1675/19	Przydziałki
25	Czesław Łajdecki	28/10	Pawłówek
26	Jarosław Kurzawa	337/2,337/3,337/4,	Pawłówek

		337/5,337/6,337/8,337/9, 338/2,338/3,338/4	
27	Pfeifer i Langen Polska S.A.	działki byłej Cukrowni Gosławice	Łęczyn
28	Hurtownia Artykułów Elektrycznych	206/1	Łęczyn
29	Łukasiewicz Błażej	zmienić kategorie dróg dojazdowych	Łęczyn
30	Zbigniew Bryłka	966,1042	Nowy Dwór
31	Muzeum Okręgowe	619/1,619/2,620	Gosławice
32	Wydział Geodezji i Katastru	1621/5	Przydziałki
33	Henryka i Roman Lewandowscy	1424/2	Wilków
34	Krystyna i Tadeusz Barczyk	1072/4	Wilków
35	Spółdzielnia Mieszkaniowa Zatorze	1577	Czarków
36	AGREN Zakład Inżynierii Środowiska	178/2, 178/1,546, 198, 188, 190,195, 173, 172, 184/2, 184/1, 545/23,545/25,545/19, 545/25,545/20,545/17,545/18, 183/2,545/7,545/6,433/4,434/6, 434/1,450/1,454/1,455/3,457/1,455/2,456,457/2	Pątnów
37	Wydział Gospodarki Komunalnej	312	Maliniec
38	Leszek Czapla	557/13	Maliniec
39	Stanisław i Barbara Jareccy	424/2	Starówka
40	Zofia i Henryk Łukaszewscy	977	Chorzeń

#### 1.4. HARMONOGRAM DALSZYCH PRAC PLANISTYCZNYCH

##### 1.4.1. Studium

Zgodnie z uchwałą Nr 651 z dnia 30 października 2013r. w sprawie przystąpienia do sporządzenia zmiany studium uwarunkowań i kierunków zagospodarowania przestrzennego miasta Konina oraz uchwały Nr 683 z dnia 18 grudnia 2013r. zmieniającej Uchwałę Nr 651 z dnia 30 października 2013 roku w sprawie przystąpienia do sporządzenia zmiany studium uwarunkowań i kierunków zagospodarowania przestrzennego miasta Konina prowadzone są prace nad zmianą studium w obrębie dwóch obszarów: wyspy Pocijewe oraz dworca PKP



Projekt zmiany studium wraz z prognozą oddziaływania na środowisko był wyłożony do publicznego wglądu w dniach: 06.08.2014r. - 08.09.2014r.

#### 1.4.2. Plany miejscowe

Biorąc pod uwagę wyniki analizy wniosków złożonych do planów z uwagi na żywotne interesy mieszkańców, priorytetowym wydaje się opracowanie planu dla poniższych obszarów.

#### Wnioski proponowane do objęcia zmianami miejscowych planów.

1	Remigiusz Rogoziński	206	Gosławice
2	Gazoprojekt.	5	Laskówiec
3,4	Zdzisław Chmara	515/3	Starówka
5	Tadeusz Jucyk	72/2,75	Starówka
6	Milenium Inwestycje Sp. z o.o.	583,584	Niesłusz
7	Witold Mixtacki, Leszek Długokęcki, Mirosław Kędziński	1593, 1592, 1611	Chorzeń
8	Bożena i Zdzisław Chmara	671,672,673,674/1	Przydziałki
9	Róża Poturafa	411/5	Przydziałki
10	Centrum Kultury i Sztuki	284/1,250/1,250/22	Czarków
11	PKP S.A. Oddział Gospodarki Nieruchomościami	250/28,250/29,250/30	Czarków
12	Centrum Doskonalenia Nauczycieli	71/14,71/15,71/18,71/27	Glinka
13	Wydział Drogownictwa	235/23	Czarków
14	Mariusz Szczap	736,737,738	Pawłówek
15	Andrzej Wojnarowski	zmiana drogi 9KDL	Wilków
16	Marianna Cebulska	działki 1176/2,1177	Wilków
17	Dorota Rzeszotarska	działka 1536	Wilków
18	Anna Muszyńska	działka 792	Wilków
19	Pawlak Henryk	działka 1021	Wilków
20	Grzegorz Buciak	działka 1060	Wilków
21	Maria Ładecka	działka 1537	Wilków
22	Wydział Nieruchomości	421/4	Wilków