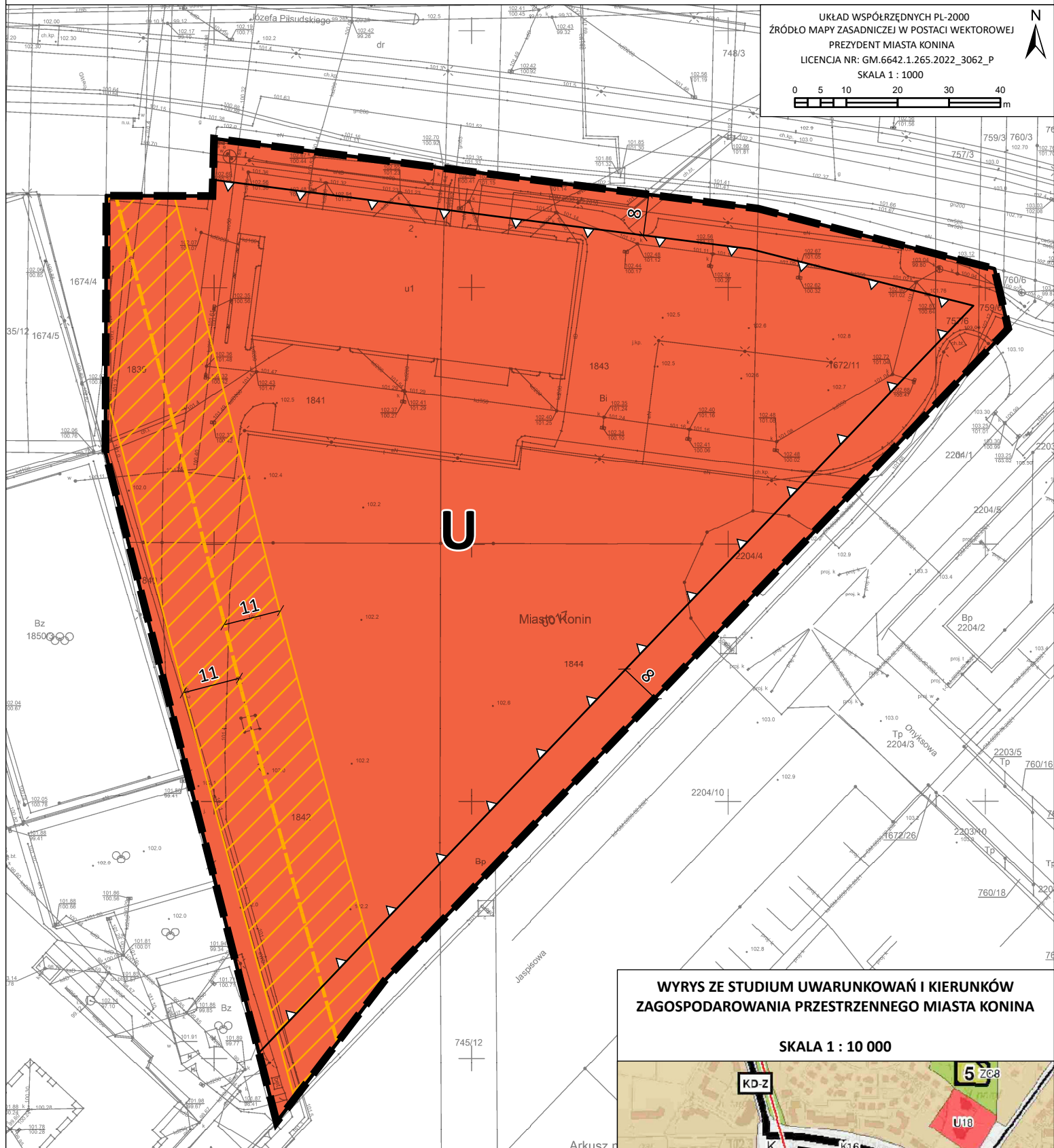
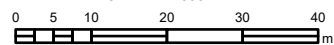




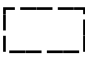
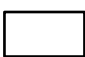
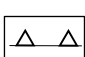


MIEJSCOWY PLAN ZAGOSPODAROWANIA PRZESTRZENNEGO MIASTA KONINA: JÓZEFA PIŁSUDSKIEGO - JASPISOWA

ZAŁĄCZNIK NR 1 DO UCHWAŁY NR 1025
RADY MIASTA KONINA Z DNIA 29 LISTOPADA 2023 ROKU

UKŁAD WSPÓŁRZĘDNYCH PL-2000
ŹRÓDŁO MAPY ZASADNICZEJ W POSTACI WEKTOROWEJ
PREZYDENT MIASTA KONINA
LICENCJA NR: GM.6642.1.265.2022_3062_P
SKALA 1 : 1000

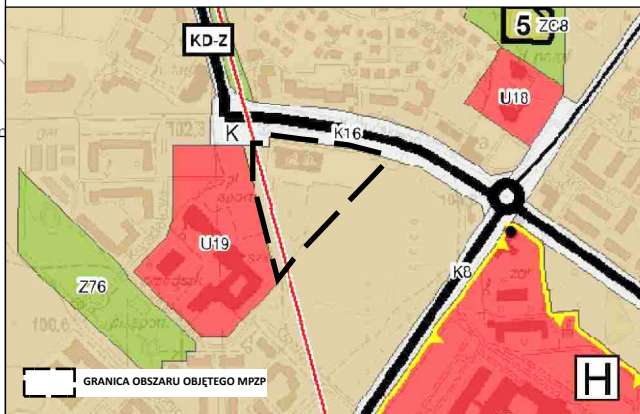


OZNACZENIA GRAFICZNE

-  GRANICA OBSZARU OBJĘTEGO MIEJSCOWYM PLANEM ZAGOSPODAROWANIA PRZESTRZENNEGO
-  LINIE ROZGRANICZAJĄCE TERENY O RÓŻNYM PRZEZNACZENIU LUB RÓŻNYCH ZASADACH ZAGOSPODAROWANIA
-  NIEPRZEKACZALNA LINIA ZABUDOWY
-  **U** TEREN USŁUG
-  NAWIETRZNA LINIA ELEKTROENERGETYCZNA WYSOKIEGO NAPIĘCIA 110 kV WRAZ Z PASEM TECHNOLOGICZNYM

WYRYS ZE STUDIUM UWARUNKOWAŃ I KIERUNKÓW ZAGOSPODAROWANIA PRZESTRZENNEGO MIASTA KONINA

SKALA 1 : 10 000



LEGENDA

-  STREFA MIESZKANIOWA (M)
-  OBSZARY ZAMIESZKIWANIA
-  INFRASTRUKTURA TECHNICZNA
-  LINIA ELEKTROENERGETYCZNA WYSOKIEGO NAPIĘCIA