

UCHWAŁA NR 953
RADY MIASTA KONINA
z dnia 28 czerwca 2023 roku
**w sprawie zaliczenia do kategorii dróg gminnych oraz ustalenia
ich przebiegu.**

Na podstawie art. 18 ust. 2 pkt 15, art. 40 ust. 1, art. 41 ust. 1 oraz art. 42 ustawy z dnia 8 marca 1990 roku o samorządzie gminnym (Dz. U. z 2023 r. poz. 40 ze zm.), w związku z art. 7 ust.1-3 ustawy z dnia 21 marca 1985 roku o drogach publicznych (Dz. U. z 2023r. poz. 645 ze zm.) – **Rada Miasta Konina uchwala, co następuje:**

§ 1.

Zalicza się drogi - ul. Ludwiga Hirszfelda oraz sięgacz ul. Ludwika Hirszfelda o przebiegu wyszczególnionym w załączniku nr 1 – do niniejszej uchwały do kategorii dróg gminnych.

§ 2.

Zalicza się drogi dojazdowe ulicy Brunatnej wraz z sięgaczami – o przebiegu wyszczególnionym w załączniku nr 2 – do niniejszej uchwały do kategorii dróg gminnych.

§ 3.

Zalicza się drogi – ul. Opalowa, ul. Topazowa, ul. Cyrkoniowa, ul. Turkusowa, ul. Magnetytowa, ul. Nefrytowa, ul. Kryształowa – o przebiegu wyszczególnionym w załączniku nr 3 – do niniejszej uchwały do kategorii dróg gminnych.

§ 4.

Wykonanie uchwały powierza się Prezydentowi Miasta Konina.

§ 5.

Uchwała wchodzi w życie po upływie 14 dni od dnia ogłoszenia w Dzienniku Urzędowym Województwa Wielkopolskiego.

**Przewodniczący
Rady Miasta Konina**

/-/ Tadeusz Wojdyński

UZASADNIENIE
DO UCHWAŁY NR 953
RADY MIASTA KONINA

z dnia 28 czerwca 2023 roku

w sprawie zaliczenia do kategorii dróg gminnych oraz ustalenia ich przebiegu.

Obowiązek zaliczenia ulic do odpowiedniej kategorii wynika z ustawy z dnia 21 marca 1985 roku o drogach publicznych Dz. U. z 2023 r. poz. 645 ze zm.).

W związku z wyznaczeniem nowych terenów budowlanych, powiększyły się osiedla mieszkaniowe, zmieniła się funkcja niektórych ulic położonych w istniejącej zabudowie oraz zmienia się układ komunikacyjny Miasta. Powstało bowiem szereg ulic i dróg, które spełniają warunki do tego, aby zaliczyć je do kategorii dróg gminnych, zgodnie z ustawą o drogach publicznych.

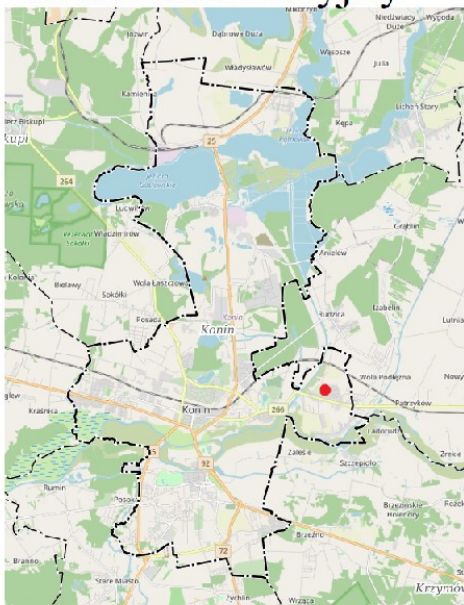
Do kategorii dróg gminnych zalicza się drogi o znaczeniu lokalnym niezaliczone do innych kategorii, stanowiące uzupełniającą sieć dróg służących miejscowym potrzebom, z wyłączeniem dróg wewnętrznych.

Drogi wymienione w uchwale takie role spełniają, dlatego podjęcie uchwały jest uzasadnione.

Przewodniczący
Rady Miasta Konina

/-/ Tadeusz Wojdyński

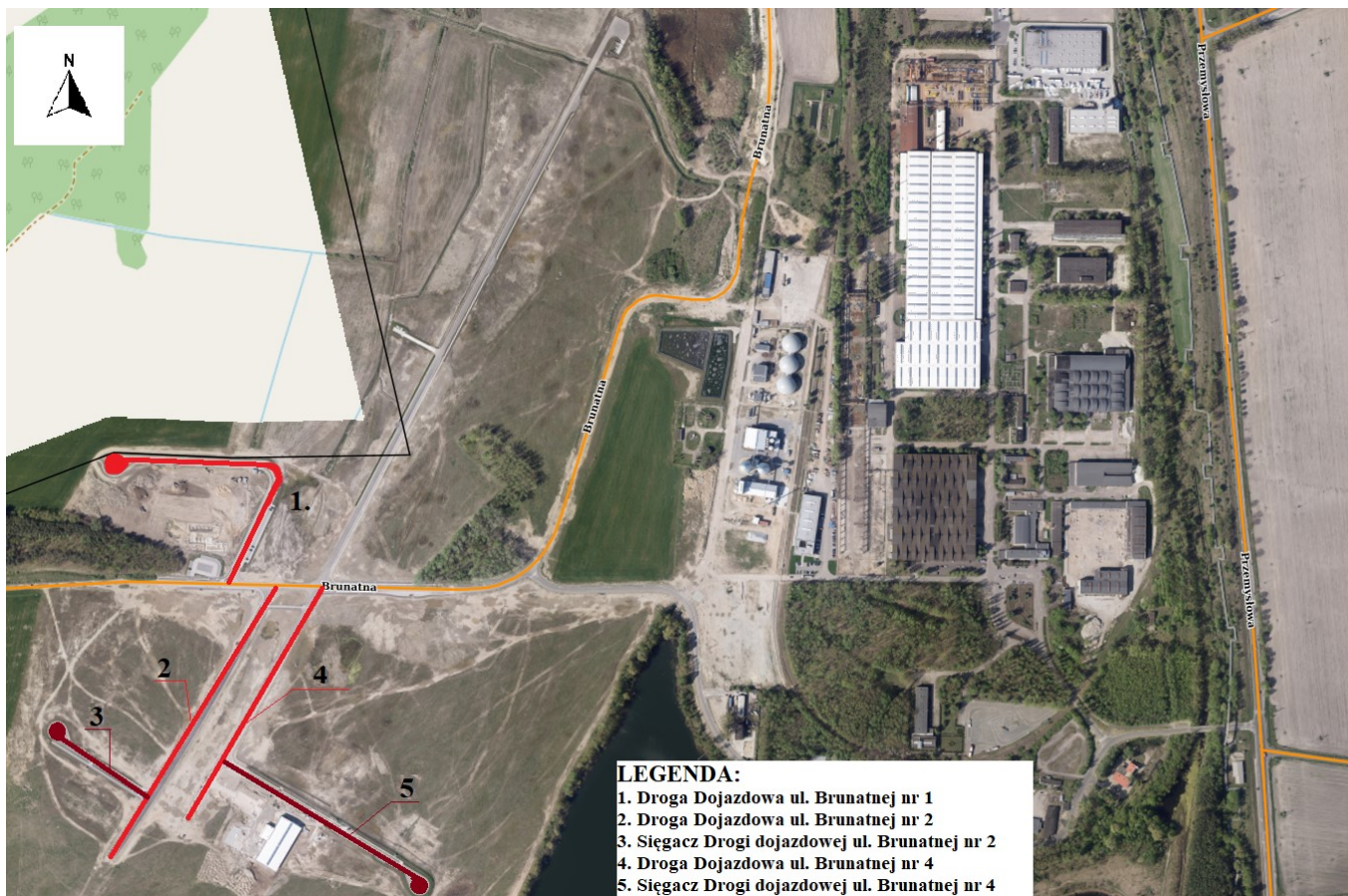
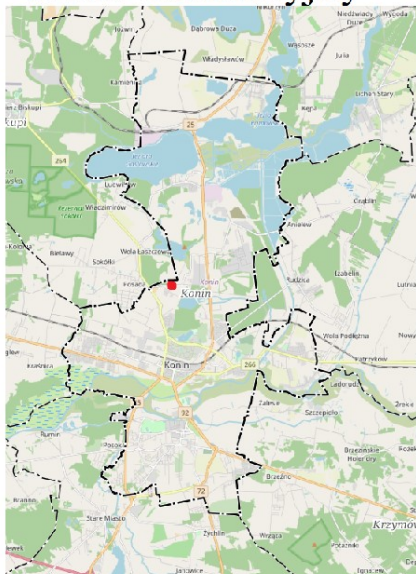
Szkic orientacyjny



- Legenda:**
1. sięgacz ul. Ludwika Hirszfelda
2. ul. Ludwika Hirszfelda
(przedłużenie ul. Mariana Danysza)



Szkic orientacyjny



LEGENDA:

1. Droga Dojazdowa ul. Brunatnej nr 1
2. Droga Dojazdowa ul. Brunatnej nr 2
3. Sięgacz Drogi dojazdowej ul. Brunatnej nr 2
4. Droga Dojazdowa ul. Brunatnej nr 4
5. Sięgacz Drogi dojazdowej ul. Brunatnej nr 4

Załącznik Nr 3
do Uchwały Nr 953
Rady Miasta Konina
z dnia 28 czerwca 2023 roku.

- LEGENDA:**
- 1. ul. Opalowa**
 - 2. ul. Topazowa**
 - 3. ul. Cyrkoniowa**
 - 4. ul. Turkusowa**
 - 5. ul. Nefrytowa**
 - 6. ul. Magnetytowa**
 - 7. ul. Kryształowa**

Szkic orientacyjny

