

## Zakres działania Zarządu Dróg Miejskich w Koninie

1. Zarząd Dróg w Koninie zarządza majątkiem wart około 400 mln. zł. i wykonuje utrzymanie (remonty i utrzymanie zimowe) niżej wymienionej infrastruktury drogowej
  - jezdnie ulic i dróg około 300 km
  - chodniki w pasach drogowych
  - oświetlenie uliczne i drogowe 8,5 tys. pkt świetlnych (4 tys. OUiD – Kalisz, 4,6 tys. Miasto Konin)
  - kanalizacja deszczowa długość sieci ponad 200 km
  - obiekty inżynierskie (mosty, wiadukty, estakady, kładki, tunele, przepusty) 39 szt.
2. Zarząd zatrudnia 35 osób w tym 4 os. grupa interwencyjna i 3 os. kontrolerzy SPP  
średnie wynagrodzenie brutto ze wszystkimi dodatkami bez kadry kierowniczej wynosi 3,937 zł.  
z kadrą kierowniczą 4,294 zł.

Na utrzymanie wskazanej infrastruktury ZDM otrzymuje z budżetu miasta od 2016 roku niezmienną kwotę około 19,5 mln. podzieloną w następujący sposób:

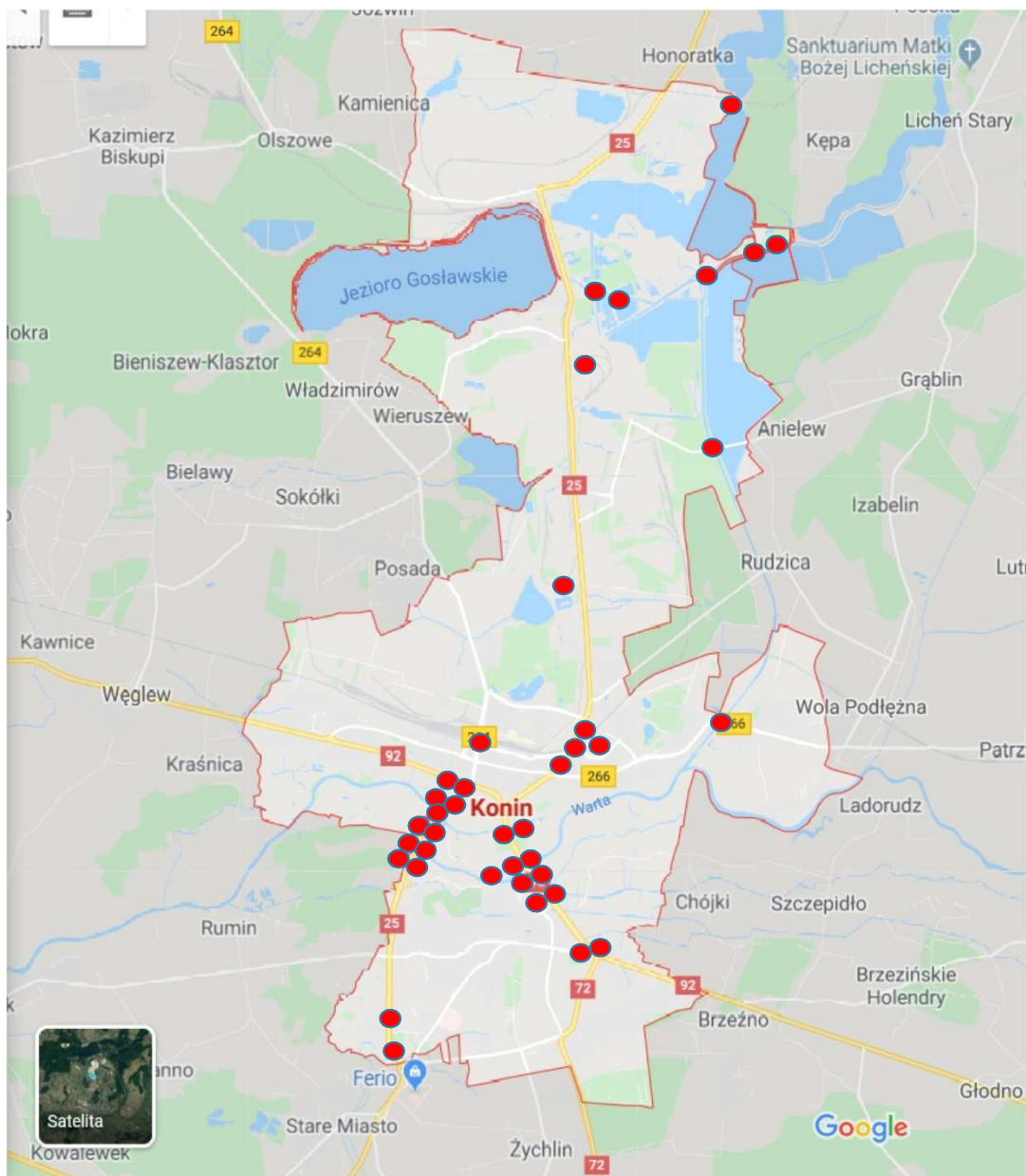
- 6,5 mln. utrzymanie i remont infrastruktury oświetleniowej i kanalizacji deszczowej, opłaty za odprowadzenie wód deszczowych (w tym zapewnienie dopływu energii elektrycznej 3,7 mln. średni wzrost cen e.e. na 2019 to około 20%).
- zimowe utrzymanie plan na 2019 to kwota 3,5 mln. Jeszcze w 2016 było niecałe 2 mln.
- remonty dróg i chodników około 4,5 mln.
- 4,5 mln. utrzymanie oznakowania pionowego, poziomego, zieleni w pasach drogowych sygnalizacji świetlnych, przeglądy, ekspertyzy, remonty obiektów mostowych (w tej kwocie mieści się wkład własny na remont mostu na Warcie), zakupy materiałów i narzędzi, wynagrodzenia pracowników wraz z pochodnymi oraz koszt utrzymania jednostki (czynsz).

Warte odnotowania jest również, że wcześniej Wydział Drogownictwa jak i obecne ZDM w ramach swoich niedużych środków finansowych co roku składa wnioski do ministerstwa o dofinansowanie w ramach rezerwy subwencji ogólnej wyodrębniając środki z planu remontu na wkład własny i tak w ostatnich latach zrealizowaliśmy niejednokrotnie kosztem mniejszych nakładów na inne zadania utrzymaniowe następuję roboty:

- rok 2008 modernizacja ul. Poznańskiej dofinansowanie 1 mln
- rok 2009 modernizacja ul. Poznańskiej V etap dofinansowanie 1,5 mln
- rok 2010 przebudowa obiektu mostowego dofinansowanie JP II 1,332 mln
- rok 2012 modernizacja ul. Poznańskiej V etap dofinansowanie 1,23 mln
- rok 2013 przebudowa Wiaduktu Brińskiego dofinansowanie 7,6 mln
- rok 2014 przebudowa mostu im. J. Piłsudskiego dofinansowanie 4,5 mln
- rok 2016 remont ul. Ślesińskiej dofinansowanie 1,17 mln
- rok 2017 remont ul. Ślesińskiej i Przemysłowej dofinansowanie 1,585 mln
- rok 2018 remont mostu nad zalewem rzeki Warty dofinansowanie 145 tys. zł
- rok 2019 remont mostu nad rzeką Wartą dofinansowanie 165 tys. zł

# OBIEKTY MOSTOWE W KONINIE





## • OBIEKTY MOSTOWE W KONINIE

ŁĄCZNIE: 39 w tym:

- ✓ mosty: 16
- ✓ wiadukty: 13
- ✓ estakady: 6
- ✓ przejścia podziemne: 2
- ✓ kładki dla pieszych: 2
- ✓ przepusty: 4

## **OBIEKTY NA DROGACH**

### **DROGA KRAJOWA 92 Trasa Warszawska**

1. Most nad zalewem rzeki Warty – strona zachodnia	długość: 156 m	rok budowy: 1972
2. Most nad zalewem rzeki Warty – strona wschodnia	długość: 158 m	rok budowy: 1952/2014
3. Most nad rzeką Wartą – strona zachodnia	długość: 134 m	rok budowy: 1971
4. Most nad rzeką Wartą – strona wschodnia	długość: 134 m	rok budowy: 1952
5. Wiadukt ul. Wiejska – strona zachodnia	długość: 25 m	rok budowy: 1971
6. Wiadukt ul. Wiejska – strona wschodnia	długość: 25 m	rok budowy: 1971
7. Wiadukt Wał Tarejwy – strona zachodnia	długość: 25 m	rok budowy: 1971
8. Wiadukt Wał Tarejwy – strona wschodnia	długość: 25 m	rok budowy: 1971



## OBIEKTY NA DROGACH

### DROGA KRAJOWA 25 Trasa Bursztynowa

9. Wiadukt WA4 – strona zachodnia	długość: 18 m	rok budowy: 2007
10. Wiadukt WA4 – strona wschodnia	długość: 18 m	rok budowy: 2007
11. Estakada E5 – strona zachodnia	długość: 456 m	rok budowy: 2007
12. Estakada E5 – strona wschodnia	długość: 456 m	rok budowy: 2007
13. Most nad rzeką Wartą M6	długość: 200 m	rok budowy: 2007
14. Estakada E7 – strona zachodnia	długość: 660 m	rok budowy: 2007
15. Estakada E7 – strona wschodnia	długość: 660 m	rok budowy: 2007
16. Estakada E8 – strona zachodnia	długość: 456 m	rok budowy: 2007
17. Estakada E8 – strona wschodnia	długość: 456 m	rok budowy: 2007
18. Wiadukt WA10 – strona zachodnia	długość: 15 m	rok budowy: 2007
19. Wiadukt WA10 – strona wschodnia	długość: 15 m	rok budowy: 2007



## OBIEKTY NA DROGACH

### DROGI GMINNE I WEWNĘTRZNE

28. Przejście podziemne pod drogą 25	długość: 28 m	rok budowy: 1994
29. Przejście podziemne pod drogą 25	długość: 19 m	rok budowy: 1994
30. Kładka przy bazarze ul. 11 listopada	długość: 40 m	rok budowy: 1994
31. Kładka nad Trasą Bursztynową	długość: 48 m	rok budowy: 2007
32. Wiadukt WD11 ul. Ametystowa	długość: 58 m	rok budowy: 2007
33. Most do FUGO	długość: 24 m	rok budowy: 1960
34. Most przy Elektrowni Konin	długość: 13 m	rok budowy: 1960/2012
35. Most ul. Rybacka 1	długość: 30 m	rok budowy: 1960
36. Most ul. Rybacka 2	długość: 30 m	rok budowy: lata 70
37. Most ul. Rybacka 3	długość: 29 m	rok budowy: lata 70
38. Most ul. Rybacka 4	długość: 7 m	rok budowy: lata 70
39. Most ul. Rybacka 5	długość: 31 m	rok budowy: lata 70



## WYDATKI OBIEKTY MOSTOWE KONIN

### 2006 wydatki łącznie: 6 480 zł

- ✓ Przeglądy obiektów mostowych 6 480,00

### 2007 wydatki łącznie: 964 310,00 zł

- ✓ Wykonania tymczasowego podparcia podpór Wiaduktu Briańskiego na filarach nr 4 i 7 wraz nadzorem 964 550,00
- ✓ Przeglądy obiektów mostowych 9 760,00

### 2008 wydatki łącznie: 326 292,44 zł

- ✓ Ekspertyza techniczna most ul. Jana Pawła II 41 480,00
- ✓ Ekspertyza techniczna ul. Bernardynka 41 480,00
- ✓ Remontu kładki wraz ze schodami obiektu mostowego przy ul. 11 listopada 62 299,92
- ✓ Naprawy i wzmocnienia uszkodzonej belki przęsła wiaduktu Wał Tarejwy 63 132,52
- ✓ Opracowania dokumentacji projektowo - kosztorysowej na remont w obrębie ścian zapleczyńskich przyczółków mostu im. J. Piłsudskiego na zalewie rzeki Warty w Koninie 36 600,00 zł
- ✓ Aktualizacja dokumentacji projektowej na Przebudowę mostu Toruńskiego 61 000,00
- ✓ Przeglądy obiektów mostowych 20 300,00

### 2009 wydatki łącznie: 402 773,07 zł

- ✓ **Przebudowa mostu Toruńskiego - rozpoczęcie**
- ✓ Opracowanie dokumentacji projektowej na przebudowę (wzmocnienie) mostu na ul. Jana Pawła II w ciągu dr. wojewódzkiej 266 w Koninie 148 840,00
- ✓ Regulacja luzów pomiędzy klinami a podpartymi przęsłami podpór Wiaduktu Briańskiego 15 734,78
- ✓ Wykonanie remontu schodów przy przejściu podziemnym przy ul. 11 Listopada 24 034,00
- ✓ Wykonanie remontu skrzydełka – wzmocnienie wraz z oczyszczaniem czterech stożków, skarp oraz naprawą chodnika i balustrad na wiadukcie pod ul. Wiejską 63 325,93
- ✓ Remont nawierzchni jezdni na wiadukcie ul. Przemysłowej DK25 64 999,16
- ✓ Naprawa i udrożnienie sączków na obiektach mostowych 5 734,00
- ✓ Oczyszczenie palczastych urządzeń dylatacyjnych na obiektach mostowych zlokalizowanych na Trasie Bursztynowej 4 099,20
- ✓ Naprawa blach nad urządzeniami dylatacyjnymi w części chodnikowej na obiektach mostowych zlokalizowanych na nowym odcinku drogi krajowej nr 25 15 006,00
- ✓ Przeglądy obiektów mostowych 61 000,00

## WYDATKI OBIEKTY MOSTOWE KONIN

### 2010 wydatki łącznie: 14 256 716,70 zł

- ✓ Przebudowa mostu Toruńskiego 10 210 892,00 (w tym dofinansowanie 1 867 000,00)
- ✓ Wykonanie przebudowy (wzmocnienia) obiektu mostowego na ul. Jana Pawła II w ciągu drogi wojewódzkiej nr 266 3 488 071,99 (w tym dofinansowanie 1 332 600,00)
- ✓ Remont dylatacji bitumicznych (odbudowa jezdni + chodnik) na wiadukcie ul. Przemysłowej 65 568,90
- ✓ Opracowania dokumentacji projektowo - kosztorysowej na przebudowę wiaduktu Briańskiego wraz ze skrzyżowaniami ulic Kleczewska – Aleje 1 Maja – Spółdzielców i Kleczewska – F. Chopina 347 700,00
- ✓ Naprawa oczepu i malowanie przyczółka, balustrad i barier wiaduktu przy ul. Przemysłowej 39 894,00
- ✓ Regulacja luzów pomiędzy klinami a podpory przęsłami podpór wiaduktu Briańskiego 15 635,81
- ✓ Oczyszczenie palczastych urządzeń dylatacyjnych obiektów mostowych na Trasie Bursztynowej 6 954,00
- ✓ Wykonanie miejscowego uszczelnienia przyczółka wiaduktu przy ul. Przemysłowej 3 050,00
- ✓ Regulacja luzów pomiędzy klinami a podpory przęsłami podpór wiaduktu Briańskiego 14 900,25
- ✓ Przeglądy obiektów mostowych 64 050,00

### 2011 wydatki łącznie: 1 480 453,45 zł

- ✓ Remont obiektu mostowego na drodze dojazdowej do zakładów przemysłowych przy Elektrowni Konin 312 465,14
- ✓ Opracowanie dokumentacji projektowej na przebudowę Trasy Warszawskiej wraz z obiektami inżynierskimi (ekspertyzy + projekty budowlano – wykonawcze) 344 400,00 rok 2011- 2013
- ✓ Dokumentacja projektowa na przebudowę mostu Piłsudskiego 149 418,00
- ✓ Wymiana dylatacji bitumicznych i warstwy ścieralnej nawierzchni w ciągu drogi nr 92 (jezdni prawa) na wiadukcie nad ul. Wiejską, moście przez rzekę Wartę oraz wiadukcie nad ul. Wał Tarejwy 327 941,51
- ✓ Wymiana nawierzchni jezdni – Trasa Warszawska (jezdni lewa) wszystkie obiekty 165 000,00
- ✓ Remonty bieżące obiektów mostowych 57 702,00
- ✓ Awaryjna wymiana stopni żelbetowych, spocznika, napraw miejscowych na kładce dla pieszych nad torami kolejowymi przy ul. Torowej 39 556,80
- ✓ Ekspertyza techniczna mostu ul. Bernardynka 14 145,00
- ✓ Przeglądy obiektów mostowych 58 425,00
- ✓ Wykonanie książek i kart obiektów mostowych 11 400,00

## WYDATKI OBIEKTY MOSTOWE KONIN

### 2012 wydatki łącznie: 7 870 668,61 zł

- ✓ Przebudowa wiaduktu Brińskiego 7 645 475,41
- ✓ Opracowanie dokumentacji projektowej na przebudowę obiektu mostowego w Łężynie ul. Bernardynka 59 409,00
- ✓ Awaryjnej naprawy ustroju nośnego (płyty pomostu) w strefie podpory 2 na moście przez rzekę Wartę na Trasie Warszawskiej 42 513,60
- ✓ Bieżące utrzymanie i konserwacja obiektów mostowych 43 904,85
- ✓ Ekspertyza techniczna ul. Bernardynka 11 808,00
- ✓ Czyszczenie i zamalowanie malowideł graffiti na wiadukcie w ciągu ul. Ametystowej oraz kładce dla pieszych nad Trasą Bursztynową 10 977,75
- ✓ Przeglądy obiektów mostowych 56 580,00

### 2013 wydatki łącznie: 17 312 237,91 zł

- ✓ Przebudowa wiaduktu Brińskiego 17 076 683,31 (w tym dofinansowanie 8 309 000,00)
- ✓ Utrzymanie, konserwacja i remont bieżący obiektów mostowych na terenie miasta 40 722,60
- ✓ Wymiana i naprawa dylatacji bitumicznych na moście nad zalewem rzeki Warty 120 909,00
- ✓ Ekspertyza techniczna ul. Bernardynka 11 070,00
- ✓ Przeglądy obiektów mostowych 62 853,00

### 2014 wydatki łącznie: 11 031 085,74 zł

- ✓ Przebudowa mostu im. J. Piłsudskiego 10 896 884,64 (w tym dofinansowanie 4 501 300)
- ✓ Utrzymanie, konserwacja i remont bieżący obiektów mostowych na terenie miasta Konina 54 674,10
- ✓ Ekspertyza techniczna ul. Bernardynka 10 947,00
- ✓ Opracowanie projektu wykonawczego wraz z orzeczeniem technicznym przystosowania istniejącego mostu kolei wąskotorowej dla tymczasowego objazdu pojazdów samochodowych o masie do 2,5 t w ciągu ul. Bernardynka w Koninie 12 000,00

### 2015 wydatki łącznie: 331 816,49 zł

- ✓ Przystosowanie istniejącego mostu kolei wąskotorowej wzdłuż drogi powiatowej nr 3209P do tymczasowego objazdu pojazdów samochodowych o masie do 2,5 t. 129 859,49
- ✓ Utrzymanie, konserwacja i remont bieżący obiektów mostowych 91 033,14
- ✓ Przeglądy obiektów mostowych 56 580,00
- ✓ Wykonanie zabezpieczenia konstrukcji stalowej mostu im. J. Piłsudskiego poprzez montaż siatek na belkach głównych 54 343,86
- ✓ Przeglądy obiektów mostowych 56 580,00

## WYDATKI OBIEKTY MOSTOWE KONIN

### 2016 wydatki łącznie: 251 332,48 zł

- ✓ Utrzymanie i remonty obiektów mostowych 94 791,48
- ✓ Przeglądy obiektów mostowych 42 000,00
- ✓ Awaryjna naprawa dylatacji palczastej poprzez dostawę i montaż pary elementu palczastego na Trasie Bursztynowej 20 541,00
- ✓ Ekspertyza techniczna ustalającą nośność użytkową obiektu mostowego w ciągu drogi dojazdowej do zakładów przemysłowych FUGO 5 900,00
- ✓ Dokumentacja projektowa (materiały przetargowe) na remont obiektu mostowego nad zalewem rzeki Warty 2 000,00
- ✓ Wykonanie ekspertyzy technicznej ustalającą nośność użytkową obiektu mostowego – wiaduktu w ciągu drogi krajowej nr 25 ul. Przemysłowej 7 100,00
- ✓ Remont przejść podziemnych - czyszczenie i odmalowanie 79 000,00

### 2017 wydatki łącznie: 395 370,13 zł

- ✓ Utrzymanie i remonty obiektów mostowych 159 827,43
- ✓ Przeglądy obiektów mostowych 42 000,00
- ✓ Wykonania dokumentacji projektowo-kosztorysowej na wzmocnienie istniejącego wiaduktu w ciągu ulicy Przemysłowej 71 340,00
- ✓ AWARIA ESTAKADY WSCHODNIEJ NA TRASIE BURSZTYNOWEJ ekspertyza, nadzór, geodezja 122 202,70

### 2018 wydatki łącznie: 613 050,42 zł

- ✓ Remont mostu nad zalewem rzeki Warty w ciągu drogi krajowej nr 92 na Trasie Warszawskiej 306 799,99 (w tym dofinansowanie 145 000)
- ✓ Wykonanie ekspertyzy technicznej mostu nad rzeką Wartą (sprężony) w ciągu drogi krajowej nr 92 na Trasie Warszawskiej 19 000,00
- ✓ Utrzymanie i remonty obiektów mostowych 119 975,43
- ✓ Przeglądy obiektów mostowych 42 000,00
- ✓ Osadzenie reperów na moście nad rzeką Wartą DK92 2 164,80
- ✓ Zabezpieczenie i ochrona obiektów estakad na Trasie Bursztynowej 8 782,00
- ✓ AWARIA ESTAKADY WSCHODNIEJ NA TRASIE BURSZTYNOWEJ 114 328,20

## WYDATKI OBIEKTY MOSTOWE KONIN

### 2019 wydatki łącznie: 1 059 148,45 zł

- ✓ Zabezpieczenie i ochrona obiektów estakad na Trasie Bursztynowej 8 782,00
- ✓ Pomiar pochyleń terenu na stanowisku miejsca do ważenia pojazdów przy ul. Hutniczej 297,50
- ✓ Ekspertyza techniczna mostu nad zalewem rzeki Warty w ciągu drogi krajowej nr 92 na Trasie Warszawskiej + analiza ekspertyzy 38 350,00
- ✓ Ekspertyza techniczna mostu nad rzeką Wartą w ciągu drogi krajowej nr 92 na Trasie Warszawskiej (stalowy) + analiza ekspertyzy 57 450,00
- ✓ Analiza ekspertyzy technicznej mostu nad rzeką Wartą w ciągu drogi krajowej nr 92 na Trasie Warszawskiej (sprężony) 18 450,00
- ✓ **Remont mostu nad rzeką Wartą (sprężony) 347 283,06 (w tym dofinansowanie 165 272,00)**
- ✓ Osadzenie reperów kontrolnych i pomiary geodezyjne obiektów na Trasie Warszawskiej 17 100,00
- ✓ Zakup i montaż barier ochronnych na most nad rzeką Wartą na Trasie Warszawskiej 38 000,00
- ✓ Przeglądy obiektów mostowych 61 377,00
- ✓ Utrzymanie i remonty obiektów mostowych 128 833,89
- ✓ **Dokumentacja projektowa na remont mostu nad kanałem Warta – Gopło na drodze powiatowej ul. Sulańskiej wraz z oceną stanu technicznego 59 040,00**
- ✓ AWARIA ESTAKADY WSCHODNIEJ NA TRASIE BURSZTYNOWEJ 284 185,00

### W trakcie realizacji: 220 000,00 zł

- ✓ Projekt technologiczny na naprawę słupka podporowego mostu stalowego nad rzeką Wartą na Trasie Warszawskiej ok. 20 000,00
- ✓ Naprawa systemów odwodnienia dylatacji obiektów na Trasie Bursztynowej ok. 150 000,00
- ✓ Wymiana paneli akustycznych na wiadukcie Briańskim ok. 20 000,00
- ✓ Ocena/ekspertyza techniczna przyczyny zarysowania dźwigara mostu na ul. Jana Pawła II ok. 20 000,00
- ✓ Opinia o warunkach dalszej eksploatacji czterech wiaduktów na Trasie Warszawskiej ok. 10 000,00

## PLANOWANE WYDATKI REMONTOWO – UTRZYMANIOWE NA ROK 2020 (bez inwestycji)

REMONTY 600.60015.4270.					
1	600.60015.4270.	Remont mostu w ciągu ul. Sulańskiej	Roboty mostowe wraz z infrastrukturą towarzyszącą	2 360 970,00	2020
2	600.60015.4270.	Remonty obiektów mostowych	Remonty obiektów mostowych: bieżące (wynikające z przeglądów) + wymiana fartuchów + dylatacji	250 000,00	2020
3	600.60015.4270.	Doraźne wzmocnienie mostu nad rzeką Warta na Trasie Warszawskiej - stalowy	Dokumentacja projektowa + roboty budowlane	300 000,00	2020
4	600.60015.4270.	Ekspertyza – most ul. Jana Pawła	Ekspertyza techniczna	25 000,00	2020
5	600.60015.4270.	Ekspertyza – most ul. Bernardynka	Ekspertyza techniczna	20 000,00	2020
REMONTY 600.60016.4270.					
6	600.60016.4270.	Dokumentacja projektowo – kosztorysowa wraz z oceną stanu technicznego na remont mostu w ciągu ul. Rybackiej (nr 3)	Dokumentacja projektowo – kosztorysowa + ekspertyza z oceną nośności użytkowej	60 000,00	2020
7	600.60016.4270.	Ekspertyza techniczna kładki dla pieszych nad linią kolejową (przy bazarze)	Ekspertyza techniczna	30 000,00	2020
REMONTY – dot. umów z osobą fizyczną 600.60015.4170.					
8	600.60015.4170.	Nadzór nad wymianą kabli sprężających na Trasie Bursztynowej	Nadzór nad wymianą kabli sprężających (wg ekspertyzy)	50 000,00	2020
UTRZYMANIE 600.60015.4300.					
9	600.60015.4300.	Utrzymanie obiektów mostowych	Utrzymanie bieżące obiektów mostowych	250 000,00	2020
10	600.60015.4300.	Przeglądy rozszerzone obiektów mostowych	Przeglądy rozszerzone obiektów mostowych + dodatkowe przeglądy do wykonania zgodnie z ekspertyzami i opiniami	150 000,00	2020
11	600.60015.4300.	Pomiary geodezyjne mostów DK25 + DK92	Pomiary geodezyjne obiektów z operatami wg zaleceń 2x w roku	50 000,00	2020
12	600.60015.4300.	Ochrona i monitoring obiektów + ZDM budynek	Ochrona i monitoring TEMIDA	9 000,00	2020
13	600.60015.4300.	Wykonanie obciążeń próbnych estakad E7 na Trasie Bursztynowej	Obciążenia próbne w dwóch przęsłach estakad x2=4	50 000,00	2020
EKSPERTYZY TECHNICZNE 600.60015.4390.					
14	600.60015.4390.	Opinie, analizy dot. użytkowania obiektów mostowych + przeglądy rozszerzone estakad + mostu Tr. Bursztynowa	Profesor – umowy	50 000,00	2020
15	600.60015.4390.	Dokumentacja projektowa na wymianę/naprawę ewentualnie zerwanych kabli na Trasie Bursztynowej	Profesor – projekt wg wskazań z ekspertyzy	100 000,00	2020
<b>RAZEM WYDATKI REMONTOWO UTRZYMANIOWE (bez zadań inwestycyjnych)</b>				<b>3 754 970,00</b>	<b>2020</b>



## TRASA BURSZTYNOWA

Obiekty: 4 wiadukty (WA4, WA10) + 6 estakad (E5, E7, E8) + 1 most (M6)

długość obiektów od ronda Miast Partnerskich do ul. Nadrzecznej – 3418 m

strona wschodnia 1709 m – wymieniono 4 kable sprężające + wykonano iniekcję uzupełniającą

strona zachodnia 1709 m – do wymiany 5/6 kabli sprężających – rozmowy trwają

most M6 – badania w toku



**Trasa Bursztynowa – nowy odcinek drogi krajowej nr 25 w Koninie**



## TRASA WARSZAWSKA

Obiekty przekazane przez ówczesną Dyрекcję Okręgową Dróg Publicznych w 1999 r. w związku z reformą administracyjną państwa

4 mosty (nad zalewem i rzeką Wartą) + 4 wiadukty (ul. Wiejska i Wał Tarejwy)

Most im. J. Piłsudskiego (strona wschodnia) przebudowany w roku 2014 – decyzja WWINB Poznań

Most nad zalewem rzeki Warty – remont bieżący 2018 – ujawniono zerwanie pojedynczych kabli – ekspertyza 2019

Wiadukty ul. Wiejska (strona wschodnia i zachodnia) – ekspertyzy 2011 – obiekty do przebudowy

Most rzeka Warta (strona zachodnia) – obiekt sprężony – ekspertyza 2018 – obiekt do wzmocnienia – remont 2019

Most rzeka Warta (strona wschodnia) – obiekt stalowy – ekspertyza 2019 – obiekt do przebudowy

Wiadukty Wał Tarejwy (strona wschodnia i zachodnia) – ekspertyzy 2011 – obiekty do przebudowy



## PLANOWANE ZADANIA INWESTYCYJNE NA LATA 2020 – 2021 dotyczące obiektów mostowych

Lp.	Dział. Rozdział.§	Nazwa zadania	Zakres rzeczowy	ogółem	Termin realizacji
<b>ZADANIA INEWSTYCYJNE 600.60015.6050.</b>					
1	600.60015.6050.	Przebudowa obiektu mostowego w ciągu ulicy Bernardynka w Koninie	Roboty mostowe wraz z infrastrukturą towarzyszącą	6 060 000,00	2020
2	600.60015.6050.	Wzmocnienie istniejącego wiaduktu w ciągu ulicy Przemysłowej w Koninie	Roboty mostowe wraz z infrastrukturą towarzyszącą	3 435 000,00	2020
3	600.60015.6050.	Opracowanie dokumentacji projektowo – kosztorysowej na wzmocnienie/remont mostu nad rzeką Wartą (strona zachodnia) w ciągu drogi krajowej nr 92 Trasy Warszawskiej	Dokumentacja projektowo – kosztorysowa	200 000,00	2020 – 2021
4	600.60015.6050.	Opracowanie dokumentacji projektowo – kosztorysowej na przebudowę mostu nad rzeką Wartą (strona wschodnia) w ciągu drogi krajowej nr 92 Trasy Warszawskiej	Dokumentacja projektowo – kosztorysowa wraz z uzyskaniem pozwolenia na budowę	300 000,00	2020 – 2021
5	600.60015.6050.	Opracowanie dokumentacji projektowo – kosztorysowej na przebudowę mostu nad zalewem rzeki Warty (strona zachodnia) w ciągu drogi krajowej nr 92 Trasy Warszawskiej	Dokumentacja projektowo – kosztorysowa wraz z uzyskaniem pozwolenia na budowę	300 000,00	2020 – 2021
6	600.60015.6050.	Opracowanie dokumentacji projektowo – kosztorysowej na przebudowę czterech wiaduktów drogowych w ciągu drogi krajowej nr 92 Trasy Warszawskiej z wykorzystaniem posiadanej dokumentacji	Aktualizacja dokumentacji projektowo – kosztorysowej wraz z uzyskaniem pozwolenia na budowę	300 000,00	2020 – 2021



*Dziękuję za uwagę*

*Prezentacja i dane przygotowane przez:  
ZDM Konin  
inż. Katarzyna Pieczyńska*