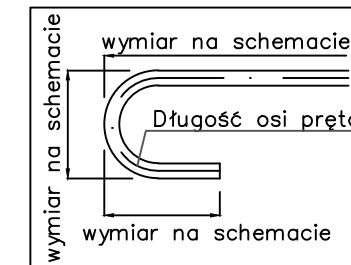
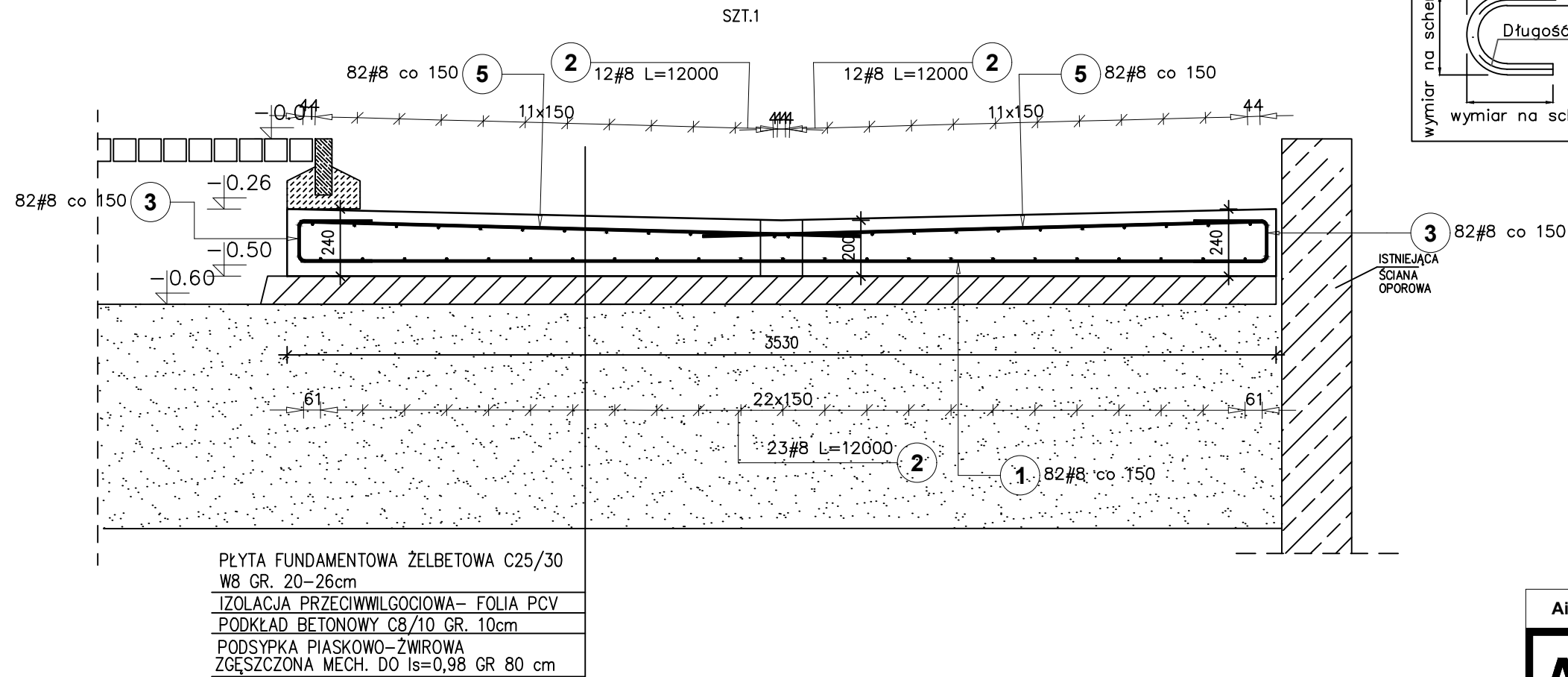


PŁYTA FUNDAMENTOWA POD KONTENER 1:20

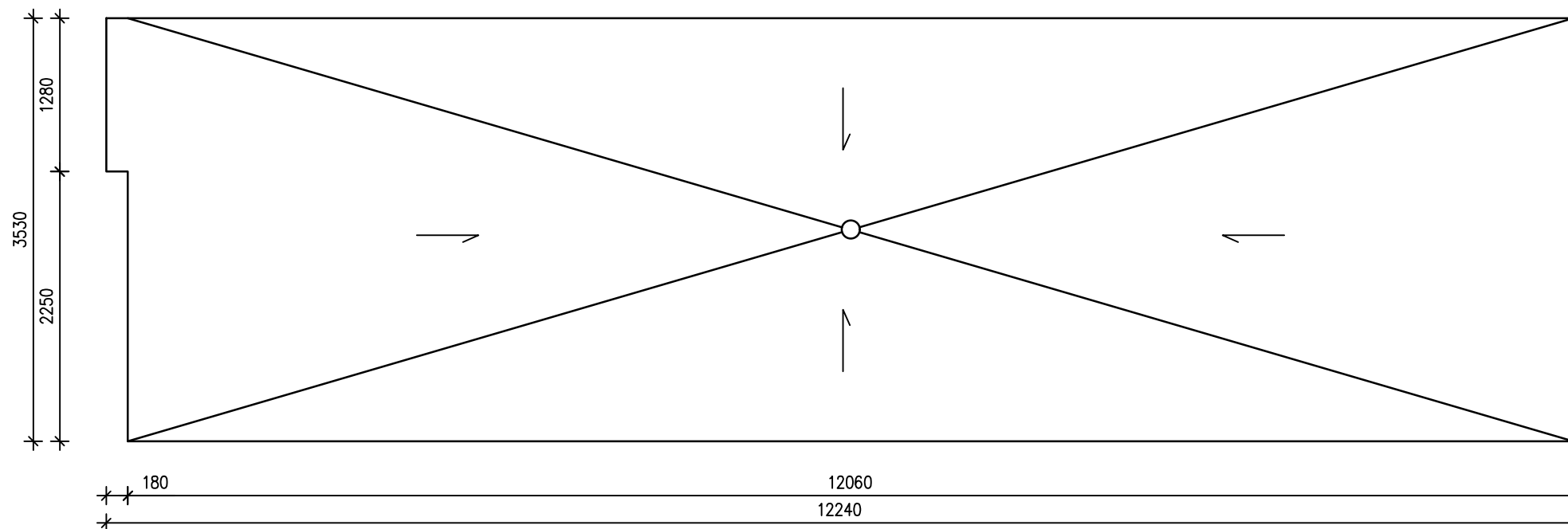


Poz.	Stal # A-IIIIN	Długość (mm) w elementach	Liczba elementów	Długość ogółem	Długość łączna # 8	
1	8	3430	82	1	82	281,26
2	8	12000	47	1	47	564,00
3	8	650	164	1	164	106,60
5	8	2000	164	1	164	328,00
6	8	1000	22	1	22	22,00
Długość wg średnic (m)					1301,86	
Masa 1 m pręta (kg/m)					0,40	
Masa łączna wg średnic (kg)					514,23	
Masa łączna wg gatunku stali (kg)					514,23	
Ogółem (kg)					514,23	

STAL ZBROJENIOWA
B500SP /A-IIIIN/
 BETON
Beton C25/30(B-30)W8
Podbeton C8/10(B-10)
 w/c - 0,55
 klasa ekspozycji XC2

OTULINA 5,0cm - FUNDAMENTY

RZUT PŁYTY 1:50



AIG ARCHITEKCI S.C., Modła Kolonia 5D, 62-571 Stare Miasto		
	TREŚĆ RYSUNKU: PŁYTA FUNDAMENTOWA	
	TEMAT:	BUDOWA PAWILONU PORTOWEGO O FUNKCJI USŁUGOWEJ
LOKALIZACJA:	62-500 Konin, Bulwar Nadwarciański, ul. Zofi Urbanowskiej, działki ew. nr 256	
INWESTOR:	Miasto Konin Plac Wolności 1 62-500 Konin	
FAZA:	ZGŁOSZENIE ROBÓT REMONTOWYCH	
ZESPÓŁ PROJEKTOWY	IMIĘ I NAZWISKO, UPRAWNIENIA - SPECJALNOŚĆ	PODPIS
PROJEKTANT:	mgr inż. arch. Andrzej Bielewski GPB.1.7342-28/98 specj. architektoniczna	
BRANŻA KONSTRUKCYJNA		
PROJEKTOWAŁ:	mrg inż. Dariusz Śmigieński specj. konstr.-budowlana upr. nr WKP/0039/POOK/05	
SPRAWDZIŁ:	mgr inż. Mieczysław Królak GP.250/7346/II/53/91 Specj. Konstrukcyjno-budowlana	
DATA:	NR RYSUNKU: PB/K/01	SKALA 1:20
22.03.2018		
NINIEJSZE DZIEŁO STANOWI DZIEŁO AUTORSKIE I PODLEGA OCHRONIE ZGODNIE Z USTAWĄ 83 Z DNIA 4.02.1994 O PRAWIE AUTORSKIM I PRAWACH POKREWNYCH		