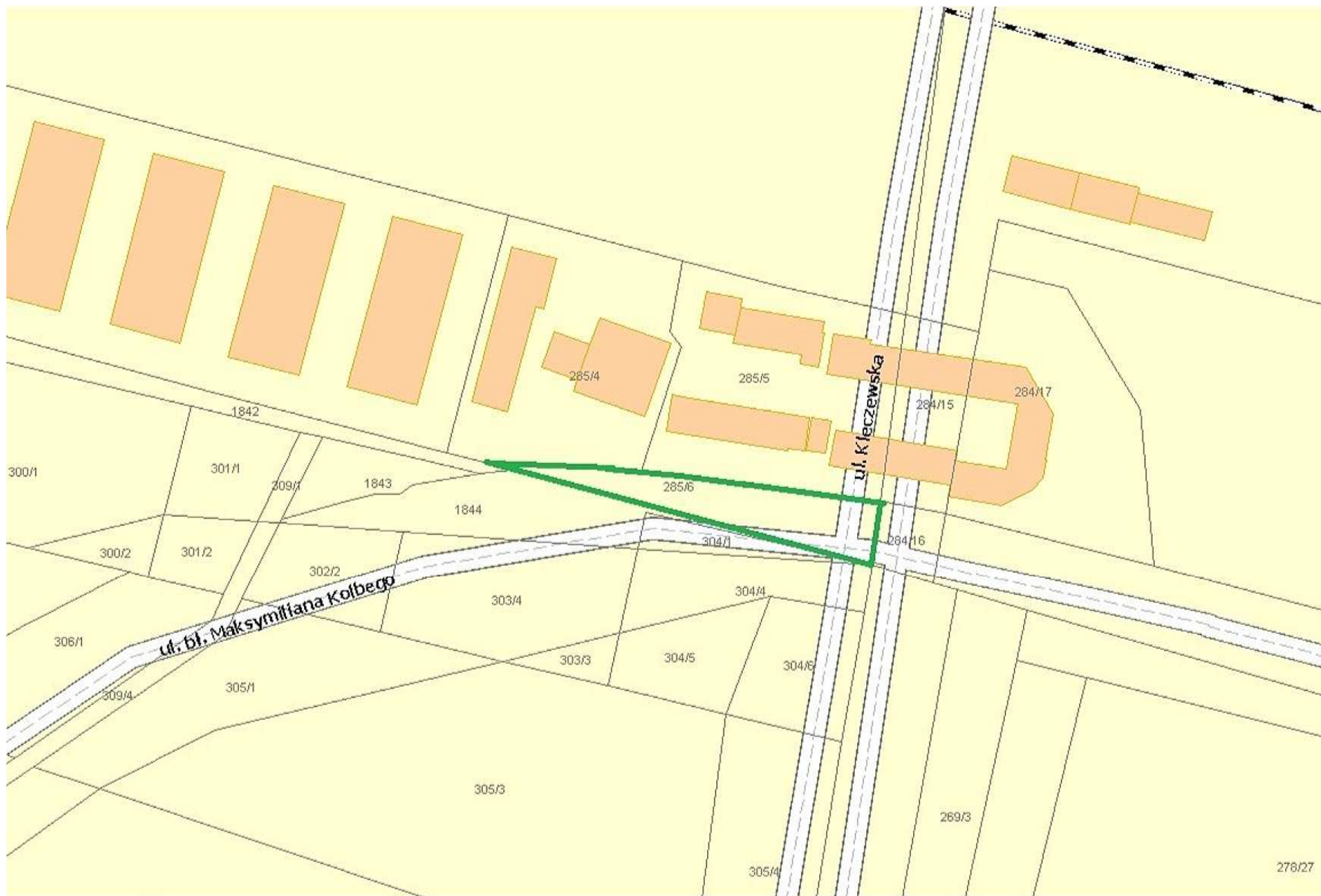
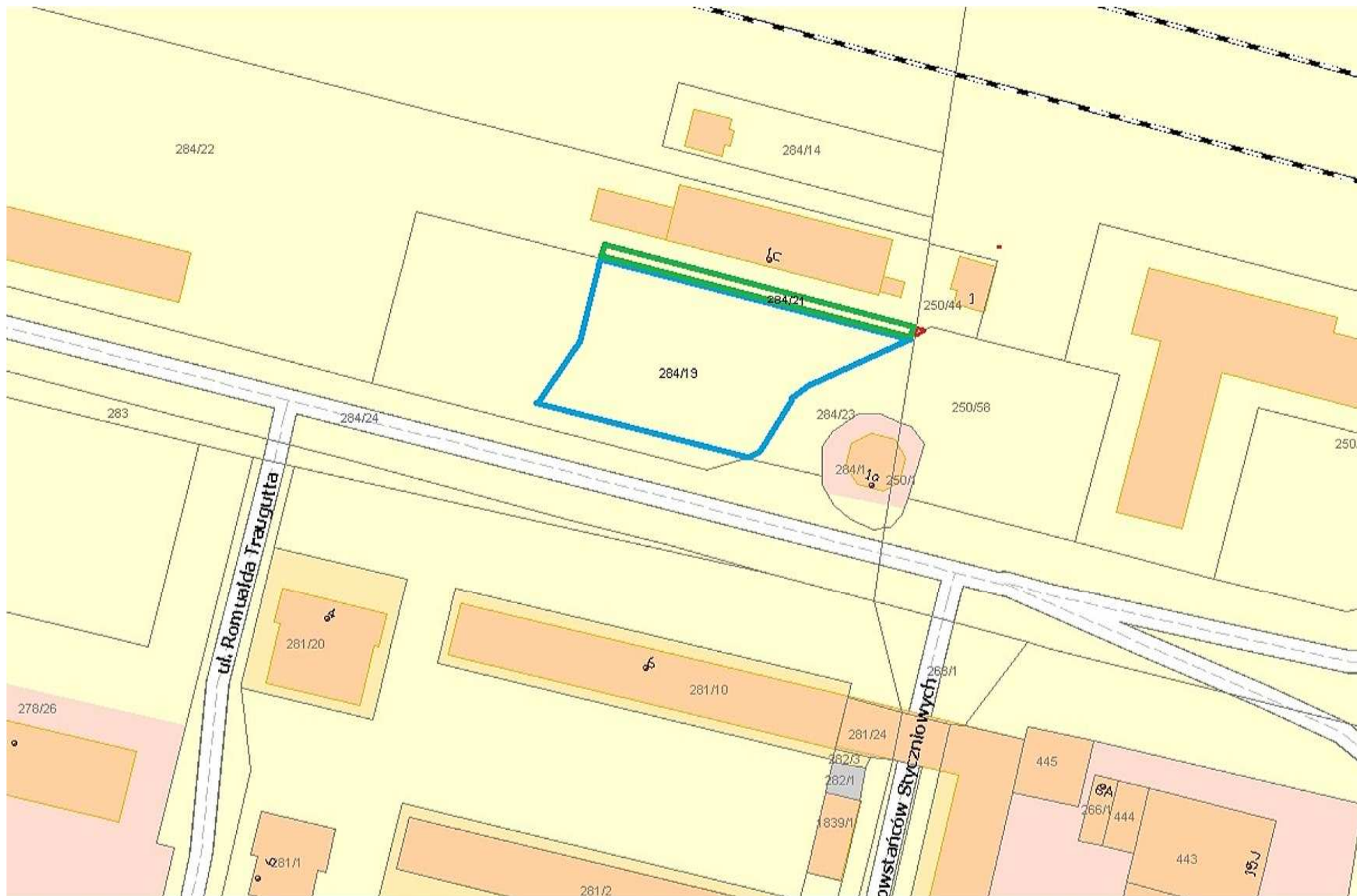





 Działka 250/38, obręb Czarków, stanowiąca własność Miasta Konin.



Działka 285/6, obręb Czarków, stanowiąca własność Skarbu Państwa w użytkowaniu wieczystym PKP S.A.





-  Działka 284/19, obręb Czarków, stanowiąca własność Skarbu Państwa w użytkowaniu wieczystym PKP S.A.
-  Działka 250/56, obręb Czarków, stanowiąca własność Skarbu Państwa w użytkowaniu wieczystym PKP S.A.
-  Działka 284/21, obręb Czarków, stanowiąca własność Skarbu Państwa w użytkowaniu wieczystym PKP S.A.