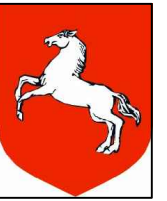


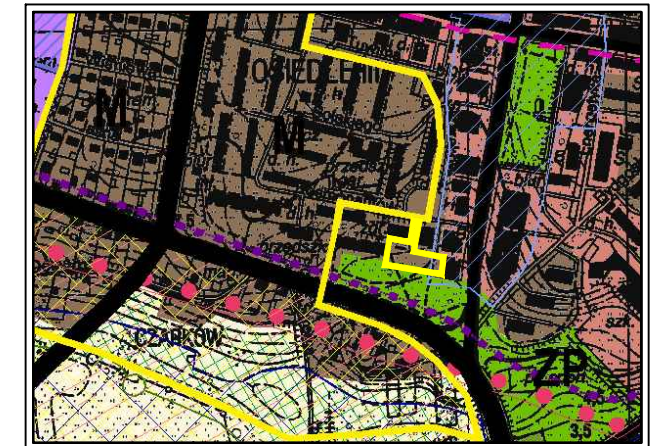
MIEJSCOWY PLAN ZAGOSPODAROWANIA PRZESTRZENNEGO MIASTA KONINA DLA WYBRANYCH OBSZARÓW

SKALA 1:1000

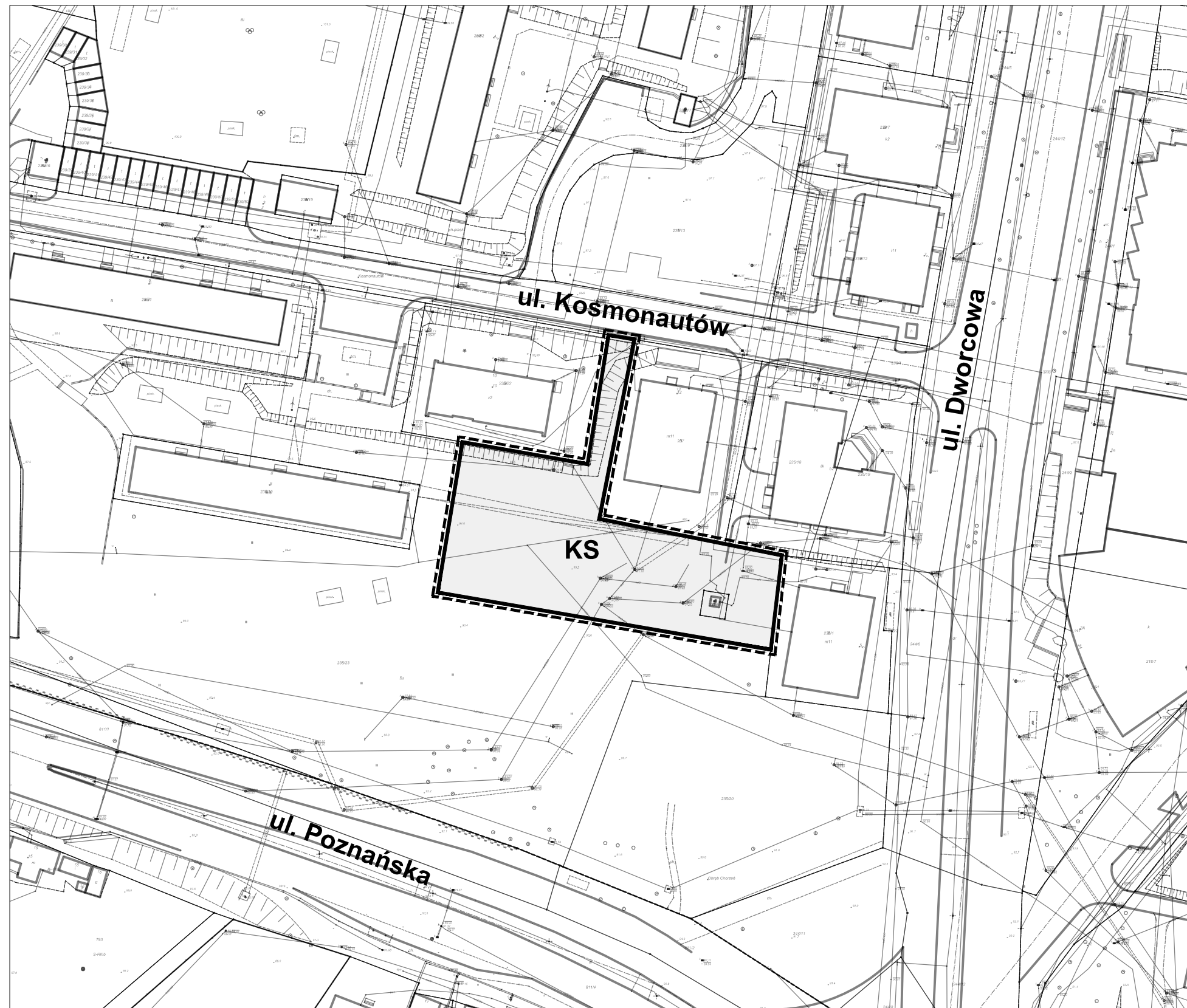
OBSZAR POŁOŻONY PRZY ULICY KOSMONAUTÓW






WYRYS ZE STUDIUM UWARUNKOWAŃ I KIERUNKÓW
ZAGOSPODAROWANIA PRZESTRZENNEGO MIASTA KONINA
SKALA 1:10000



OZNACZENIE GRANIC OBSZARU OBJĘTEGO
ZMIANĄ PLANU MIEJSCOWEGO



LEGENDA:

-  GRANICE OBSZARU OBJĘTEGO PLANEM MIEJSCOWYM
-  LINIE ROZGRANICZAJĄCE TERENY O RÓŻNYM PRZEZNACZENIU LUB RÓŻNYCH ZASADACH ZAGOSPODAROWANIA
-  **KS** TERENY PARKINGÓW

CAŁY OBSZAR OBJĘTY PLANEM MIEJSCOWYM LEŻY W STREFIE OCHRONY POŚREDNIEJ UJĘĆ WÓD PODZIEMNYCH



Załącznik nr 6 do uchwały nr
Rady Miasta Konina z dnia