

**UCHWAŁA NR**  
**RADY MIASTA KONINA**  
z dnia ..... 2022 roku  
**w sprawie nabycia nieruchomości.**

Na podstawie art. 18 ust. 2 pkt 9 lit. a ustawy z dnia 8 marca 1990 roku o samorządzie gminnym (Dz. U. z 2022 r. poz. 559 ze zm.) oraz art. 13 ust. 1 ustawy z dnia 21 sierpnia 1997 roku o gospodarce nieruchomościami (Dz. U. z 2021 poz. 1899 ze zm.) - **Rada Miasta Konina uchwala, co następuje:**

**§ 1.**

Wyraża zgodę na nabycie na rzecz Miasta Konina nieruchomości położonych w Koninie, obręb **Niesłusz**, oznaczonych w ewidencji gruntów i budynków numerami **1077/11** oraz **1077/13** o łącznej powierzchni **0,1508 ha**.

**§ 2.**

Wykonanie uchwały powierza Prezydentowi Miasta Konina.

**§ 3.**

Uchwała wchodzi w życie z dniem podjęcia.

**Opiniował radca prawny:**

J. Ignaczak

**Przewodniczący**  
**Rady Miasta Konina**

***Tadeusz Wojdyński***

**UZASADNIENIE  
DO UCHWAŁY NR  
RADY MIASTA KONINA**

z dnia ..... 2022 r.

**w sprawie nabycia nieruchomości.**

Objęte uchwałą nieruchomości oznaczone nr ewidencyjnymi **1077/11** oraz **1077/13** położone są w obrębie ewidencyjnym **Niesłusz** i stanowią własność prywatną.

Na mocy decyzji Prezydenta Miasta Konina z dnia 22 maja 2019 r. zezwalającej na realizację inwestycji drogowej pn. „Budowa połączenia ul. Ignacego Paderewskiego z ul. Wyzwolenia w Koninie w związku z modernizacją linii kolejowej E-20” Miasto Konin przejęło należące do tych samych właścicieli działki 1077/10 oraz 1077/12 na cele realizacji inwestycji drogowej. Przy byłych właścicielach pozostała część nieruchomości - działki **1077/11** oraz **1077/13** o łącznej powierzchni **0,1508 ha**, które ze względu na kształt oraz rozdzielenie drogą dojazdową nie nadają się do prawidłowego wykorzystania. W wyniku realizacji inwestycji drogowej objęte uchwałą działki straciły w całości swój dotychczasowy charakter nieruchomości rolnej.

Zgodnie z uchwałą nr 313 Rady Miasta Konina z dnia 29 marca 2000 r. w sprawie uchwalenia zmiany miejscowego ogólnego planu zagospodarowania przestrzennego miasta Konina, w części dotyczącej węzła drogowego ulic: PADEREWSKIEGO - PRZEMYSŁOWA i TOROWA część objętej uchwałą działki leży na terenach oznaczonych symbolem **KK – Tereny komunikacji**.

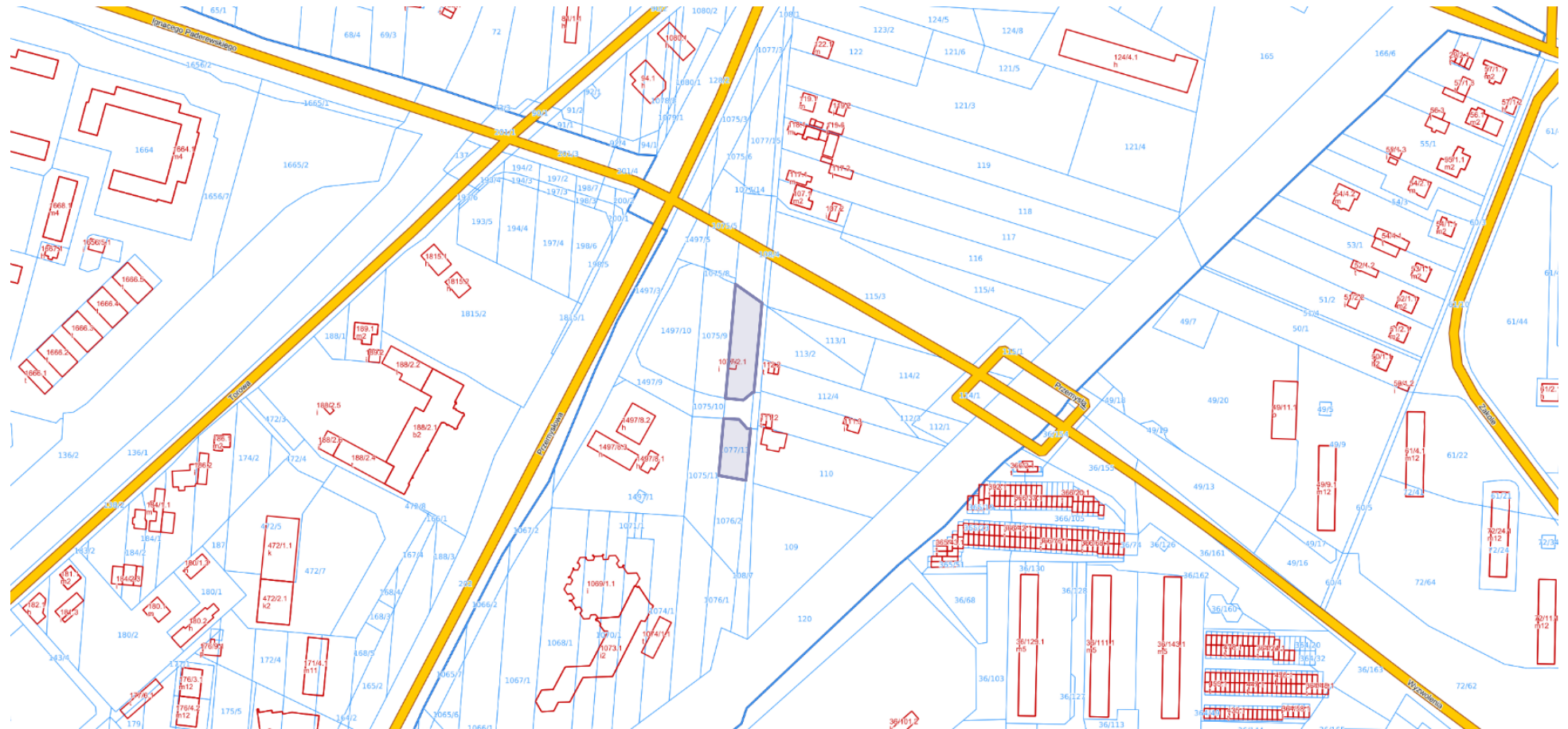
W związku z powyższym przyjęcie uchwały, wyrażającej zgodę na nabycie przez Miasto Konin prawa własności działek **1077/11** oraz **1077/13** obręb **Niesłusz** jest uzasadnione.

**Zastępca Prezydenta  
Miasta Konina**

***/-/ Paweł Adamów***

Załącznik nr 1 - mapy

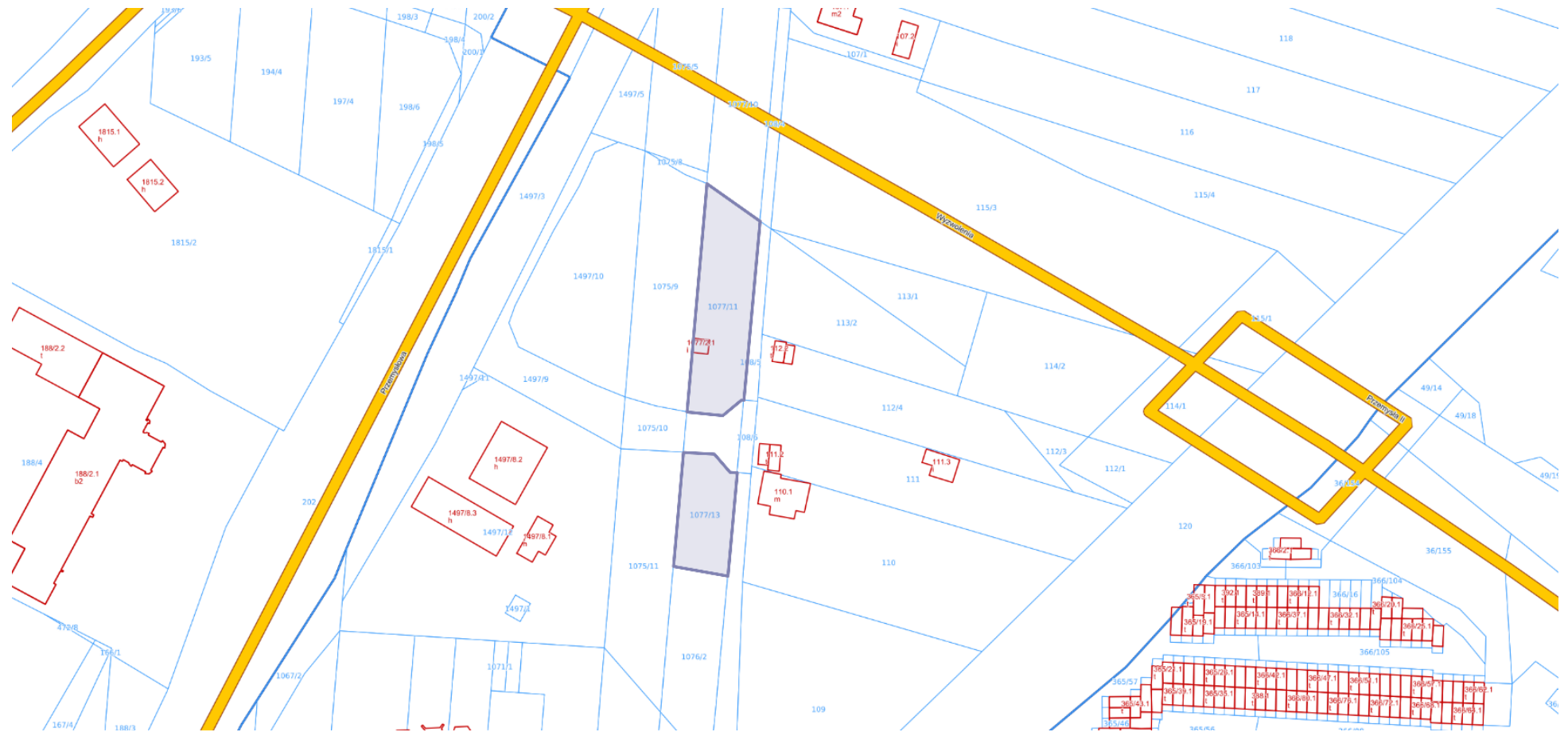
Mapa 1:1000



Mapa 1:1000 (Ortofotomapa)



# Mapa 1:500



Mapa 1:500 (Ortofotomapa)



Mapa - Miejscowy plan zagospodarowania przestrzennego miasta Konina, w części dotyczącej węzła drogowego ulic: PADEREWSKIEGO - PRZEMYSŁOWA i TOROWA

